

**ALMOHADILLA DE CARGA PARA CÉLULAS DE CONSOLIDACIÓN DE 50MM
HM-1220.50.10**



SKU: HM-1220.50.10 | **Categorías:** [Componentes de celda de consolidación](#) |

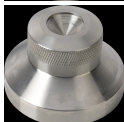
DESCRIPCIÓN DEL PRODUCTO

Opciones de Producto



HM-1220.20.10

Almohadilla de carga para células de consolidación Parte de la célula de consolidación, almohadilla de carga, 2.0"



HM-1220.24.10

Almohadilla de carga para células de consolidación Parte de la célula de consolidación, almohadilla de carga, 2.42"



HM-1220.25.10

Almohadilla de carga para células de consolidación Parte de la célula de consolidación, almohadilla de carga, 2.5"



HM-1220.30.10

Almohadilla de carga para células de consolidación Parte de la célula de consolidación, almohadilla de carga, 3.0"



HM-1220.40.10

Almohadilla de carga para células de consolidación Parte de la célula de consolidación, almohadilla de carga, 4.0"



HM-1220.50.10

Almohadilla de carga para células de consolidación Pieza de celda de consolidación, almohadilla de carga, 50mm



HM-1220.70.10

Almohadilla de carga para células de consolidación Parte de la célula de consolidación, almohadilla de carga, 70mm



HM-1220.75.10

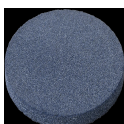
Almohadilla de carga para células de consolidación Parte de la célula de consolidación, almohadilla de carga, 75mm



HM-1220.75.10

Almohadilla de carga para células de consolidación Parte de la célula de consolidación, almohadilla de carga, 75mm

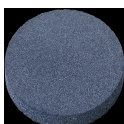
Artículos relacionados



HM-4184. XX

Células de consolidación, cálculos superiores

Las piedras superiores para células de consolidación están disponibles en tamaños de 2.0" a 100 mm.



HM-4184. XX

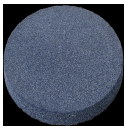
Piedra inferior (fija y permeabilidad)

Las piedras inferiores (fijas y permeabilidad) están disponibles en tamaños de 2.0 "a 100 mm.

HM-4184. XX

Células de consolidación, cálculos superiores

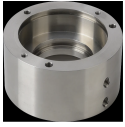
Las piedras superiores para células de consolidación están disponibles en tamaños de 2.0" a 100 mm.



HM-1230. XX.XX

Anillo de sujeción (permeabilidad) para células de consolidación

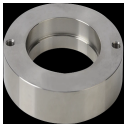
Los anillos de sujeción (permeabilidad) para células de consolidación están disponibles en tamaños de 2.0" a 100 mm.



HM-1220. XX.XX

Anillo de sujeción (fijo)

Los anillos de sujeción (fijos) para células de consolidación están disponibles en tamaños de 2.0" a 100 mm.



INFORMACIÓN ADICIONAL

COTECNO