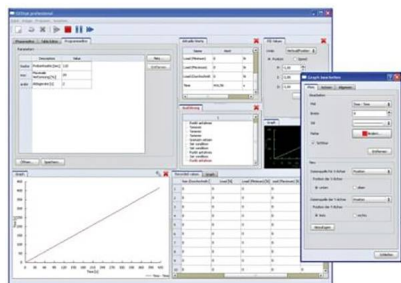


APARATO DE CIZALLAMIENTO RESIDUAL DIRECTO ELECTROMECAÁNICO COMPLETAMENTE AUTOMÁTICO



SKU: N / A | **Categorías:** [Pruebas de Cizallamiento Directo](#) |

GALERÍA DE IMÁGENES



DESCRIPCIÓN DEL PRODUCTO

Descripción:

Esta máquina estática electromecánica autónoma es una construcción robusta y sofisticada en conexión con componentes mecánicos y electrónicos de alta calidad diseñados para probar muestras de suelo en una amplia variedad de tamaños.

La máquina incluye un marco de alta rigidez y un sistema de actuador para compensar cualquier deformación en la carga estática. Esta máquina es adecuada para pruebas de cizallamiento directo de alta precisión en la práctica y la investigación (opcionalmente ampliable para varias otras pruebas).

Características:

- Adecuado para pruebas de cizallamiento directo de alta precisión en la práctica y la investigación.
- El sistema de caja de cizalla completa está hecho de acero inoxidable, incl. placas porosas, carga de pistón y contenedor de agua para condiciones saturadas.
- La principal ventaja es una prueba precisa de los parámetros del suelo sin inclinación y fricción entre los componentes de la caja de corte (por ejemplo, pistón de carga, caja de cizalla superior, caja de cizalla inferior).
- El esfuerzo normal y el esfuerzo cortante son controlados por un sistema de accionamiento electromecánico de precisión.
- El dispositivo puede ser operado por el teclado sensible al tacto o totalmente automático por una computadora con el software de control adecuado.
- Cajas de cizallamiento directo estándar:
 - Tamaño cuadrado: 60 x 60 mm (36 cm²).
 - Tamaño cuadrado: 100 x 100 mm (100 cm²).
 - Circular: Ø 60 mm (28.27 cm²).
 - Circular: Ø 71.4 mm (40 cm²).
 - Circular: Ø 80 mm (50 cm²).
 - Circular: Ø 94.4 mm (70 cm²).

Nota: Otros tamaños están disponibles bajo petición .

Especificaciones:

Fuerza de Cizallamiento Maxima (estándar)	5 / 10 kN
Fuerza Normal Maxima (estándar)	5 / 10 / 20 kN
Desplazamiento de Cizallamiento	+/-25 mm
Clase de Precisión	0.1 %
Resolución	0.00001 kN
Tasa de Cizallamiento	30 - 0.000001 mm/min
Potencia Nominal	< 200 W
Dimensiones (D*An*Al)	400*400*1500 mm

Estándares:

- ASTM D-3080
- BS 1377-7
- CEN ISO/TS 17892-10
- JGS 0560
- JGS 0561

INFORMACIÓN ADICIONAL

COTECNO