

ATENEA - MEZCLADORA EN "V" INDUSTRIAL



El **mezclador industrial modelo "ATENEA"** se utiliza para obtener una perfecta **homogeneización de productos sólidos** con sólidos (en cualquier proporción) y sólidos con líquidos (máximo un 10 %), en forma de polvo o granulado.

Dispone de un cuerpo en forma de V con dos bocas de carga y una boca de salida, con válvula de tipo tajadera para facilitar la descarga de la mezcla.

Con la forma en V se consigue, girando el cuerpo 360°, que se creen en su interior unas corrientes axiales que separan y unen el producto a mezclar. Esto unido a la acción radial de mezcla tiene como resultado una mezcla muy homogénea, (en proporción de 1 a 10.000 partes).

Es posible añadir una barra intensificadora en el interior del cuerpo, que disgrega los grumos y acorta el tiempo de mezclado. A través de esta barra intensificadora pueden añadirse líquidos en forma pulverizada (opcional).

El acabado es pulido espejo con diferentes grados de pulido según requerimiento.

El tiempo de mezcla varía dependiendo de la complejidad de la mezcla.

SKU: N / A | **Categorías:** [Equipos Industriales](#) |

GALERÍA DE IMÁGENES



DESCRIPCIÓN DEL PRODUCTO

- [Ventajas](#)
- [Ficha Tecnica](#)
- Permite una mezcla suave sin deformar las partículas o, en caso necesario, una mezcla energética rompiendo grumos con la barra intensificadora.
- Descarga completa por gravedad. Las cubetas están diseñadas para evitar el sedimento de restos de producto en su interior, sin ángulos, rincones o rendijas.
- Mínima contaminación ambiental durante el tiempo de mezclado ya que dispone de bocas con tapas de cierre hermético.
- Diseño compacto.
- Bajo consumo de energía con relación a otros sistemas de mezclado.
- Fácil manejo.
- Fácil limpieza ya que su interior está pulido y no tiene ángulos.
- Alta rentabilidad por su calidad de mezcla y escaso mantenimiento.
- Gastos de instalación y montaje muy reducidos. Los mezcladores salen de nuestro taller listos para su funcionamiento.

ATEX

Si la mezcladora va a trabajar en zona clasificada como atmósfera potencialmente explosiva se fabrica con materiales ATEX y FILTRA proporciona la documentación ATEX correspondiente.

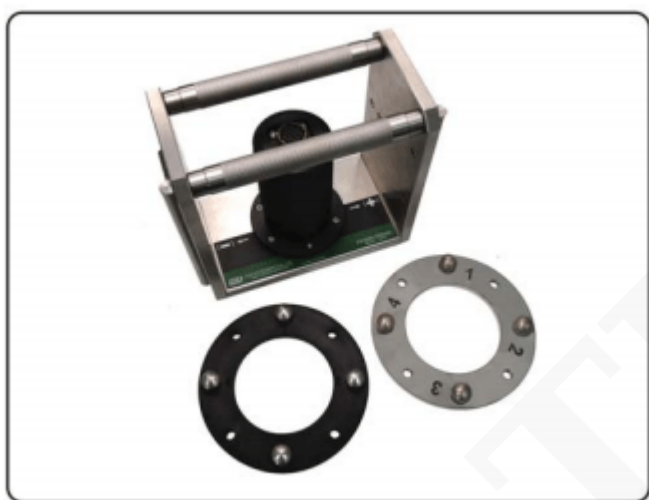


- Barra intensificadora (agitador).
- Barra humidificadora.
- Barreras de protección de seguridad carenadas o mediante células de detección.
- Diferentes acabados y calidades (a elegir).

Tab content

Ficha Técnica:

Serie Semi-Industrial

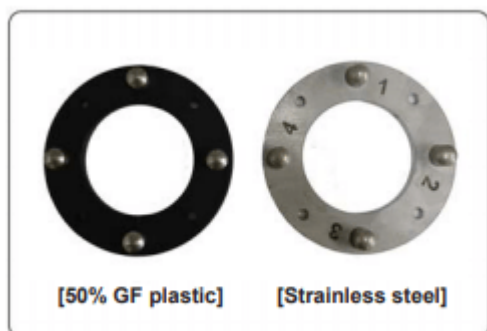


El Mezclador en V ATENEA se utiliza para conseguir una perfecta homogeneización de sólidos (en cualquier fracción) y sólido con líquido (máximo al 10%). Productos tanto en polvo como en grano.

Capacidad: 16L i 25L

[Descargar Ficha](#)

Serie Industrial



El Mezclador en V ATENEA se utiliza para conseguir una perfecta homogeneización de sólidos (en cualquier fracción) y sólido con líquido (máximo al 10%). Productos tanto en polvo como en grano.

Capacidad: 75L a 1000L

[Descargar Ficha](#)

MODELO	Temporizador Digital	Tensión (Vac)	Frecuencia (Hz)	Potencia Mezclador (kW)	Potencia barra intensificadora (kW)	Volumen Útil (L)
FTIMV-16 /i	0 - 90 min	230 (1F)	50	0,25	0,55	8
FTIMV-25 /i	0 - 90 min	230 (1F)	51	0,35	0,75	12,5
FTIMV-50 /i	0 - 90 min	400 (3F)	52	0,55	1,1	25
FTIMV-75 /i	0 - 90 min	400 (3F)	53	0,75	1,5	37,5
FTIMV-100 /i	0 - 90 min	400 (3F)	54	1,1	2,2	100
FTIMV-250 /i	0 - 90 min	400 (3F)	55	2,2	3	125

Ejemplos de aplicación:

- Harinas y demás productos alimentarios en polvo o grano
- Pigmentos
- Colorantes
- Fibra de vidrio
- Plástico en polvo o gránulos
- Pesticidas
- Herbicidas
- Abonos
- Polimerizados
- Productos farmacéuticos
- Productos químicos, etc.

Mezclador en V 25 Litros

Mezclador en V 16 Litros

INFORMACIÓN ADICIONAL

COTECNO