

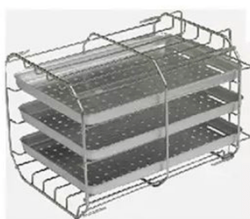
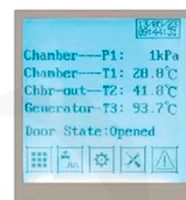
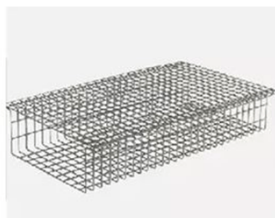
## AUTOCLAVE - ESTERILIZADOR SOBREMESA SERIE S 80L



El producto adopta vapor húmedo y caliente como factor de esterilización. De acuerdo con el proceso de esterilización especificado, el producto, en un ambiente de alta temperatura, alta presión y alta humedad con cierta presión y tiempo, adopta vapor húmedo y caliente saturado. como factor para esterilizar los artículos que pueden ser penetrados por el vapor.

**SKU:** BellEstAutoCMesa-S80 | **Categorías:** [Autoclaves y esterilizadores](#) |

## GALERÍA DE IMÁGENES



## DESCRIPCIÓN DEL PRODUCTO

### Esterilizador Sobremesa Serie S

El esterilizador de la serie BellEstAutoCMesa-S es un esterilizador de mesa de clase B. Como tipo de esterilizador de alta presión, toma el vapor como medio de esterilización que es rápido, seguro y económico. Son de uso común en el departamento de estomatología, departamento de oftalmología, quirófano y CSSD para realizar la esterilización de instrumentos envueltos o desenvueltos, telas, utensilios, medio de cultivo, líquido sin sellar, etc.

### Características

- Tanque de agua de tipo abierto incorporado / de fácil limpieza
- Monitor de calidad del agua
- Filtro de agua en el interior
- Sensor de nivel de agua
- Un tanque de agua completamente inyectado puede soportar el funcionamiento repetido del programa

### Interfaz de operación completamente nueva

La pantalla LCD puede mostrar la temperatura, la presión, la hora, el estado de funcionamiento, la información de error y alarma,

Es conveniente para los usuarios observar el estado de funcionamiento del esterilizador.

### Múltiples dispositivos de seguridad

Dispositivo de protección automática de sobret temperatura, control múltiple y protección para generador de vapor, protección de enclavamiento de seguridad de puerta y protección de sobrepresión de doble cámara, dispositivo de seguridad de circuito electrónico.

### Estructura de puerta automática

La serie BellEstAutoCMesa-S24 / S45 adopta una estructura de puerta automática, operación rápida y simple, que protege a los operadores de quemaduras.

La serie BellEstAutoCMesa-S80 adopta tecnología de prensado de varillaje síncrono multipunto, confiable y duradera.

### Variedad de programas

Programas de esterilización: sin envolver. Envuelto. Ruber. Usuario 01, N-rápido.

Programa auxiliar: Pre calentamiento, Lavado

### Generador de vapor de eficiencia

BellEstAutoCMesa-S24 / S45 adopta un generador de vapor instantáneo incorporado.

BellEstAutoCMesa-S80 adopta un generador de vapor de tipo de almacenamiento de energía incorporado que produce vapor a alta velocidad y en gran cantidad

### Otra características

Calentamiento, esterilización, evacuación, secado totalmente automático.

La cámara se calienta mediante un calentador de película, lo que ahorra energía y tiempo.

Tipo de registro: impresora incorporada (Estándar)

Almacenamiento electrónico: disco flash USB (opcional)

### Especificaciones Técnicas

Modelo	BellEstAutoCMesa-S24	BellEstAutoCMesa-S45	BellEstAutoCMesa-S80
Capacidad / Volumen (L)	24	45	80
Presión de Diseño	-0.1/0.3MPa	-0.1/0.3MPa	-0.1/0.3MPa
Temperatura de diseño	144°C	144°C	144°C
Rango de Temperatura	105-138°C	105-138°C	105-138°C
Material de Cámara	Acero inoxidable quirúrgico 304	Acero inoxidable quirúrgico 304	Acero inoxidable quirúrgico 304
Bandeja de carga estándar	Tipo A	Tipo B	Tipo B
Fuente de Alimentación	110/220V±10%, 50/60Hz	220V±10%, 50/60Hz	220V±10%, 50/60Hz
Consumo de energía	2600w (2.6 Kw)	5800w (5.8Kw)	7400w (7.4Kw)
Tamaño de Cámara (mm)	Φ250*450	Φ316*618	Φ358*717
Tamaño Externo(mm)	660*530*450	830*640*550	1002*730*560
Tamaño de Empaque(mm)	880*720*700	1015*750*730	1180*830*795
Peso Bruto(kg)	80	140	205

COTECNO

## INFORMACIÓN ADICIONAL

COTECNO