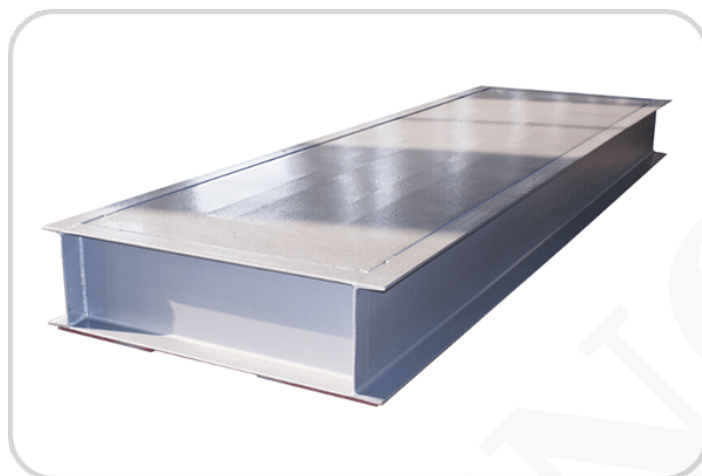


BALANZA CON ESCALA DE PESAJE DE EJES



SKU: N / A | Categorías: [Equipo Analítico](#) |

DESCRIPCIÓN DEL PRODUCTO

Balanza con Escala de Pesaje de Ejes

Balanza Belltronic AWS

Características principales:

Escala de pesaje de eje fija.

1. Dimensiones: 3.2 x 0.9 m.
2. Capacidad: 30T.
3. Celda de carga ZMIC HM9B (aprobación NTEP, OIML).
4. Espesor de la plataforma: 10mm.
5. espesor de la viga en forma de U (cizallamiento de la placa de acero, flexión y soldadura): 5mm.

Estructura:

6. Modulo de carga para que el contenedor.
7. Con caja de conexiones y cable de 15m.
8. Con indicador de escala de camión.
9. Suministrar las placas de base para la celda de carga
10. Suministre las herramientas de instalación y todos los pernos (tornillos) para cada unidad.

INFORMACIÓN ADICIONAL

COTECNO