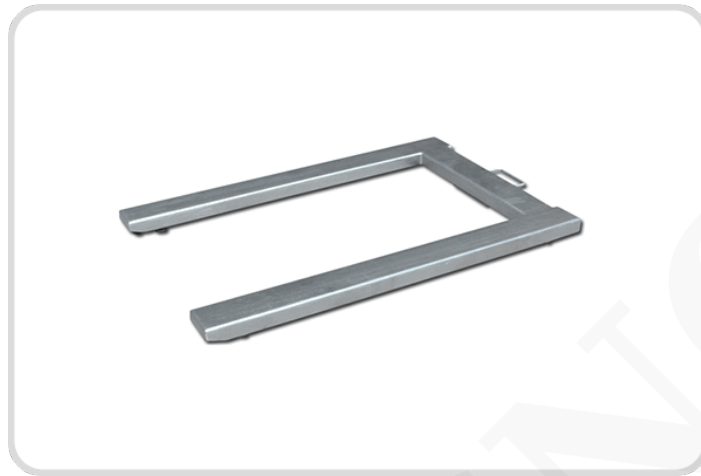


BALANZA CON ESCALA DE TRANSPALETA / ESCALA EN U



Es fácil de mover y transportar mediante el diseño de la perilla y la rueda. Se aplica ampliamente a la ocasión de almacenamiento y logística de transpaletas masivas

SKU: N / A | **Categorías:** [Balanzas de Transpaleta](#) |

DESCRIPCIÓN DEL PRODUCTO

Balanza con Escala de Transpaleta / Escala en U

Balanza Belltronic PFS

Escala en forma de U que es fácil de mover y transportar mediante el diseño de la perilla y la rueda. Se aplica ampliamente a la ocasión de almacenamiento y logística de transpaletas masivas.

La construcción abierta hace que la limpieza sea muy sencilla. Se han evitado los bordes ocultos y las esquinas inaccesibles, manteniendo la máxima rigidez.

Áreas de aplicación: buena recepción y envío, fabricación, embalaje.

Ambientes: húmedo o seco, no peligroso, categoría peligrosa.

Características:

- Diseño fácil de mover con rueda en la parte superior.
- Capacidad: 500000g (500kg) - 3000000g (3000kg)
- Tamaño: 1250x840x85mm.
- Construcción robusta de acero inoxidable.
- Placa de pulido de acero inoxidable.
- 4 celdas de carga aprobadas por OIML/NTEP.

INFORMACIÓN ADICIONAL

COTECNO