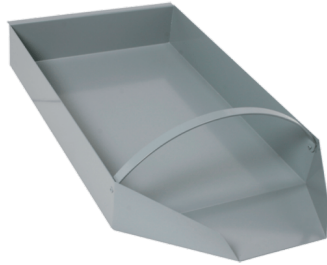


BANDEJA DE MANIPULACIÓN DE MATERIALES, GRANDE -H-4308



SKU: H-4308 | **Categorías:** [Bandejas y tazones](#), [Ensayos ASTM/NCH](#), [Humboldt](#), [Laboratorio general ASTM/NCH](#), [Pala de materiales](#) |

DESCRIPCIÓN DEL PRODUCTO

Para muestras de agregado y suelo. La construcción de acero soldado con extremo inclinado simplifica la transferencia o la carga de la bolsa. La sección cónica de la pala controla el flujo. La construcción de acero soldado con tolva abierta simplifica la transferencia o la carga de la bolsa. La manija abatible hacia abajo se pliega dentro de la bandeja para permitir el apilamiento entrecruzado.

Bandeja de manipulación de materiales; 15 Alto x 30 Ancho x 4 "Largo (381 x 762 x 102 mm)

COTECNO

INFORMACIÓN ADICIONAL

COTECNO