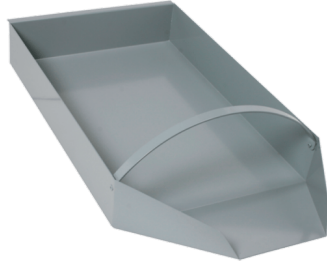


## BANDEJA DE MANIPULACIÓN DE MATERIALES, MEDIANO -H-4309



**SKU:** H-4309 | **Categorías:** [Bandejas y tazones](#), [Ensayos ASTM/NCH](#), [Humboldt](#), [Laboratorio general ASTM/NCH](#), [Pala de materiales](#) |

## DESCRIPCIÓN DEL PRODUCTO

Para muestras de agregado y suelo. La construcción de acero soldado con extremo inclinado simplifica la transferencia o la carga de la bolsa. La sección cónica de la pala controla el flujo. La construcción de acero soldado con tolva abierta simplifica la transferencia o la carga de la bolsa. La manija abatible hacia abajo se pliega dentro de la bandeja para permitir el apilamiento entrecruzado.

Bandeja de manipulación de materiales; 12 Alto x 20 Ancho x 4 "Largo (305 x 508 x 102 mm)

COTECNO

## INFORMACIÓN ADICIONAL

COTECNO