




BAÑOS DE ENFRIAMIENTO



SKU: N / A | **Categorías:** [Fundición](#), [Hornos de apertura inferior](#), [con calentamiento eléctrico o por gas](#), [Nabertherm](#) |

VARIACIONES

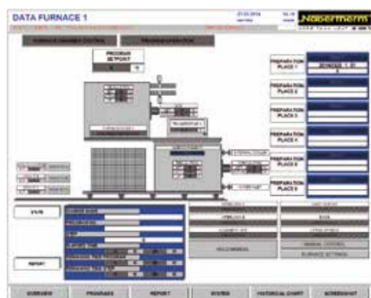
Imagen	SKU	Descripción	Temperatura Máxima (°C)	2021 Capacidad / Volumen (L)
	FS 1200/60A	Any	Temperatura Máxima (°C)	Any 2021 Capacidad / Volumen (L)
	FS 4000/60HA	Any	Temperatura Máxima (°C)	Any 2021 Capacidad / Volumen (L)
	FS 5600/60A	Any	Temperatura Máxima (°C)	Any 2021 Capacidad / Volumen (L)

DESCRIPCIÓN DEL PRODUCTO

Detalles



Instalación de horno de apertura inferior totalmente automatizada, compuesta por dos hornos de apertura inferior, baño de agua móvil y varios puntos de carga y extracción



Control, visualización y documentación con Nabertherm Control Center NCCBaños de enfriamiento.

Los baños de enfriamiento por agua o polímero están realizados con pared simple de acero inoxidable y, de serie, incluyen un sistema de circulación del medio de enfriamiento para evacuar eficazmente la energía de la pieza. Se vigilan la temperatura y el nivel. Todos los baños disponen de conexiones de entrada y salida de agua, así como de un intercambiador de calor. Si el cliente así lo desea, el baño de enfriamiento se equipa con un sistema de calefacción regulada para precalentar el medio de enfriamiento y/o un intercambiador de calor para refrigerar. Si el medio de enfriamiento se debe mantener continuamente a una temperatura elevada, se recomienda un aislamiento para el baño, con o sin tapa.

Las instalaciones se controlan con un regulador PLC de Siemens. La instalación se opera cómodamente por medio del software Nabertherm Control Center para PC. Además, los movimientos se pueden realizar en modo manual empleando un Panel Móvil.

Dependiendo de los requisitos del cliente, se desarrollan y elaboran conceptos de instalaciones individuales.

Modelos

Ejemplos de tamaño	T _{máx}	Dimensiones del espacio útil en mm			Volumen en l	Dimensiones externas ² en mm		Potencia calórica en kW ¹	Conexión eléctrica*
		anch.	prof.	alt.		Alt.			
Modelo	°C								
FS 1200/60A	600	600	600	1000	1200	4870***	36		trifásica
FS 4000/60HA	600	1100	1100	1100	4000	5700**	96		trifásica
FS 5600/60A	600	1400	1400	1100	5600	5700**	120		trifásica

¹Potencia dependiendo del diseño del horno. Según la carga, puede aumentar *Para la conexión eléctrica véase página 79²Las dimensiones externas varían en la versión con equipamiento opcional. Dimensiones a petición.**Con baño de enfriamiento sobre vagoneta***Baño de enfriamiento montado en el suelo

Control de Proceso y Documentación

Fundición

[Catalogo Fundición](#)

Documentación

[Sinóptico de productos](#)

[Control de proceso y documentación](#)

[Homogeneidad de la temperatura y precisión del sistema](#)

[AMS 2750 E, NADCAP, CQI-9](#)

[Funciones de los controladores](#)

[Asignación de los controladores estándar a las familias de hornos](#)

INFORMACIÓN ADICIONAL

Temperatura Máxima (°C) [600](#)

2021 Capacidad / Volumen (L) [5600](#)

COTECNO