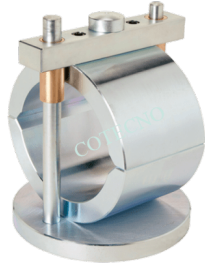


CABEZAL BREAKING, MÉTRICO -H-1342M



SKU: H-1342M | **Categorías:** [Humboldt](#), [Repuestos y accesorios](#) |

DESCRIPCIÓN DEL PRODUCTO

Los cabezales rompedores Marshall constan de un segmento cilíndrico superior e inferior. El segmento inferior está montado sobre una base con dos barras de guía perpendiculares que se extienden verticalmente desde la base. Una varilla de guía es más grande que la otra, con un manguito de guía correspondientemente más grande en el segmento superior para garantizar el ensamblaje correcto. Los manguitos guía en el segmento superior unen las dos secciones sin un atascamiento apreciable o un movimiento suelto en las varillas de guía.

COTECNO

INFORMACIÓN ADICIONAL

COTECNO