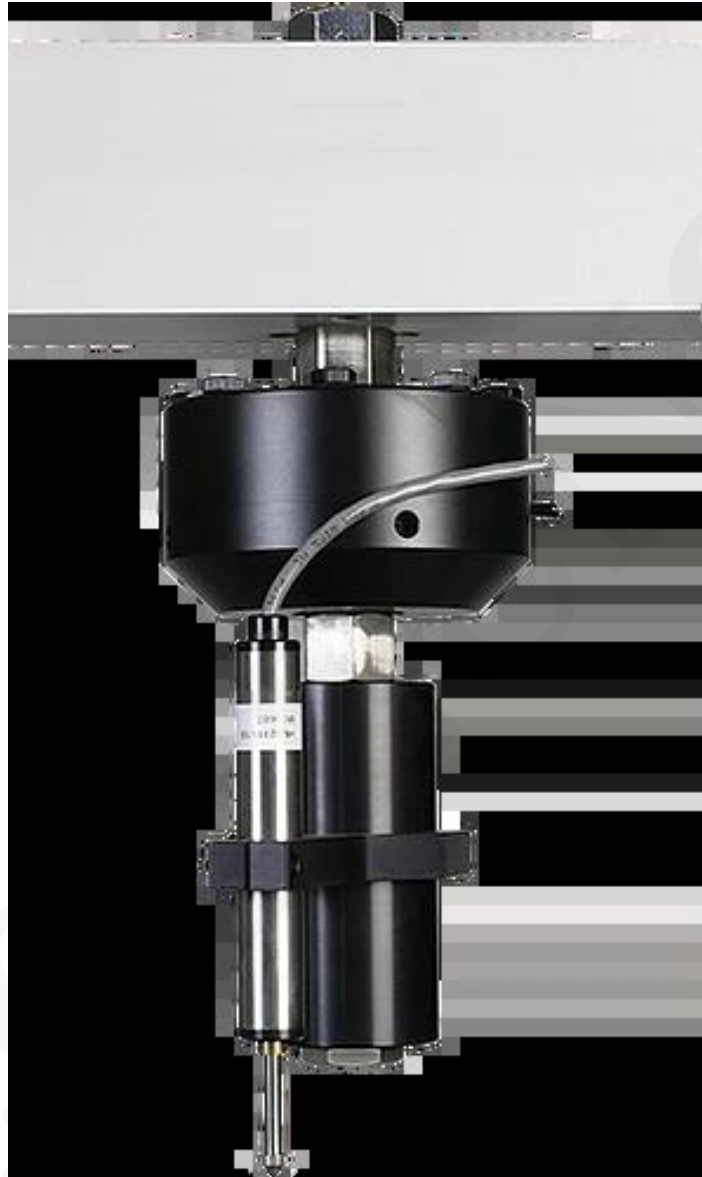








## CABLE DE ACOPLAMIENTO DE LA CÉLULA DE CARGA TIPO TORTITA



**SKU:** HM-2300.020P.2 | **Categorías:** [Ensayos ASTM/NCH](#) |

## DESCRIPCIÓN DEL PRODUCTO

### Opciones de productos

Imagen	Descripción
	HM-2300.020P Celda de carga: tipo panqueque, 2000 lbf (10 kN)
	HM-2300.050P Celda de carga: tipo panqueque, 5000 lbf (25 kN)
	HM-2300.100P Celda de carga: tipo panqueque, 10 000 lbf (50 kN)
	HM-2300.150P Celda de carga: tipo panqueque, 15 000 lbf (75 kN)
	HM-2300.250P Celda de carga: tipo panqueque, 25 000 lbf (125 kN)
	HM-2300.500P Celda de carga: tipo panqueque, 50 000 lbf (250 kN)

### Celdas de carga: tipo panqueque

Las celdas de carga con diseño de panqueque están disponibles para aquellos que desean usar un diseño de celda de carga que teóricamente proporcione la menor cantidad de deflexión en las aplicaciones.

### Especificaciones

#### Especificaciones de rendimiento:

**Capacidad de sobrecarga:** 150%

**Voltaje de excitación:** 20 V CC, máximo

**No linealidad:**  $\pm 0,05$  % de salida de escala completa

**Histéresis:** 0,05 % de salida de escala completa

**Diámetro:** 4,13" (104,8 mm)

**Longitud del cable:** 2m

**Altura excluyendo carnero:** 2,5" (63,5 mm)

### Especificaciones de rendimiento

Voltaje de excitación:	20 V CC, máximo
No linealidad:	$0 \pm 0,05\%$ Salida de escala completa
Histéresis:	0,05 % de salida de escala completa
Diámetro:	4,13" (104,8 mm)
Longitud del cable:	79" (2m)
Altura: (excluyendo carnero)	2,5" (63,5 mm)

COTECNO

## INFORMACIÓN ADICIONAL

COTECNO