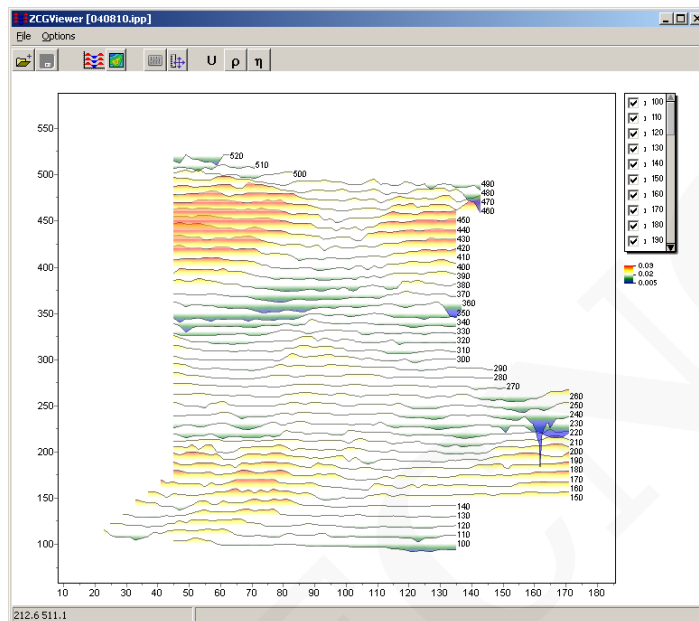
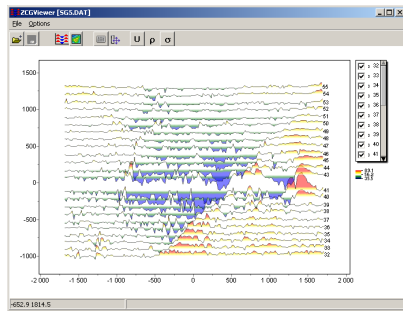


CALCULADORA DE GRÁFICOS DE RESISTIVIDAD APARENTE PARA DIFERENTES SISTEMAS ELECTROMAGNÉTICOS GEODEVICE-ZCGVIEWER



SKU: GeoDevice-ZCGViewer | **Categorías:** [Goelectrica y electromagnetica](#) |

GALERÍA DE IMÁGENES



DESCRIPCIÓN DEL PRODUCTO

El software ZCGViewer está diseñado para el cálculo y visualización de gráficos de resistividad aparente obtenidos con cualquier sistema de perfilado electromagnético. El siguiente sistema de medición: la línea bucle-bucle, la línea es un bucle, la línea bucle.

El software le permite visualizar la resistividad aparente calculada a partir de gráficos y mapas de contorno. Las imágenes se tienen en cuenta las coordenadas de cada punto de medición, por lo que es posible utilizar cualquier perfil de sistema orientado arbitrariamente. El programa también le permite mostrar los resultados de los estudios geofísicos de área, incluida la gravedad, magnética o MG-IP.

ZCGViewer utiliza un formato de datos simple y claro que permite combinar fácilmente varios sistemas de observación.

La interfaz conveniente y la variedad de características de visualización de datos permiten resolver una amplia gama de problemas geológicos con la máxima efectividad.

INFORMACIÓN ADICIONAL

COTECNO