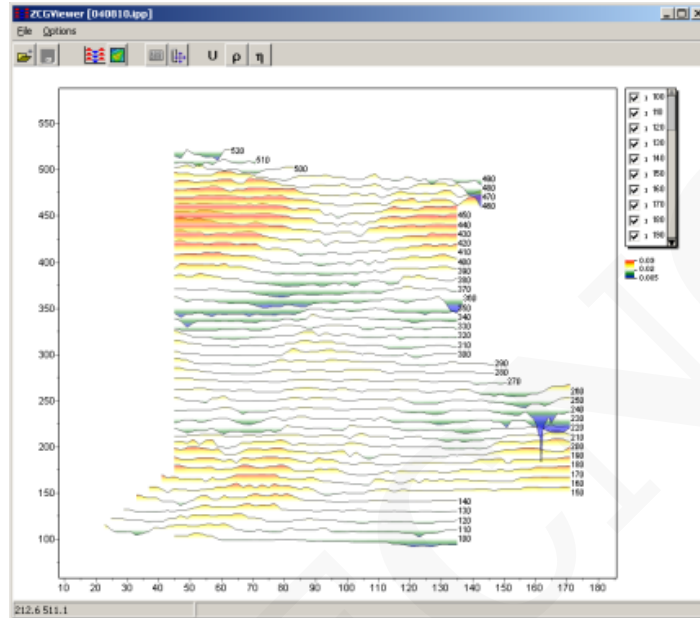


CALCULADORA GRÁFICA DE RESISTIVIDAD APARENTE PARA DIFERENTES SISTEMAS ELECTROMAGNÉTICOS - ZCGVIEWER



El software ZCGViewer está diseñado para el cálculo y visualización de gráficos de resistividad aparente obtenidos con cualquier sistema de perfilado electromagnético. El sistema de medición siguiente: la línea de bucle-línea, la línea es un bucle, la línea de bucle.

SKU: ZCGViewer | **Categorías:** [Goelectrica y electromagnetica](#), [Geofísica y Geología](#), [Software](#) | **Etiquetas:** [Calculadora](#), [Calculadora de Resistividad Aparente](#), [Calculadora Grafica](#), [Calculadora Grafica de Resistividad Aparente](#)

DESCRIPCIÓN DEL PRODUCTO

El software ZCGViewer está diseñado para el cálculo y visualización de gráficos de resistividad aparente obtenidos con cualquier sistema de perfilado electromagnético. El sistema de medición siguiente: la línea de bucle-línea, la línea es un bucle, la línea de bucle.

El software permite visualizar la resistividad aparente calculada como de gráficos y mapas de contorno. Las imágenes se tienen en cuenta las coordenadas de cada punto de medición y por lo que es posible utilizar cualquier sistema de perfiles orientados arbitrariamente. El programa también le permite mostrar los resultados de los estudios geofísicos areales, incluyendo la gravedad, magnético o MG-IP.

ZCGViewer utiliza un formato de datos sencillo y claro que permite combinar fácilmente varios sistemas de observación. La cómoda interfaz y la variedad de funciones de visualización de datos permiten resolver una amplia gama de problemas geológicos con la máxima eficacia.

Descargas

[Software](#)

- [Download](#)
- [Driver download](#)

INFORMACIÓN ADICIONAL

COTECNO