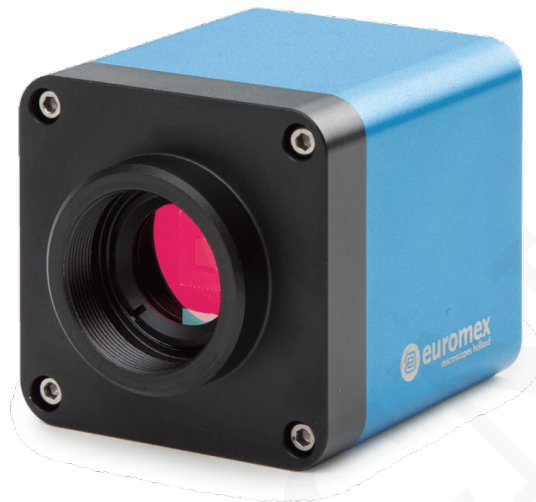


## CÁMARA COLOR HD-MINI PARA MICROSCOPIOS



**SKU:** N / A | **Categorías:** [Microscopio de Educación](#), [Microscopios de Ciencias de la Vida](#), [Microscopios de Industria](#), [Microscopios de Universidad](#) |

## GALERÍA DE IMÁGENES



## DESCRIPCIÓN DEL PRODUCTO

La cámara autónoma HD-Mini de Euromex ofrece la solución perfecta para la microscopía moderna para la industria y laboratorios donde se necesitan imágenes en tiempo real. Estas cámaras con calidad de imagen HD se pueden usar para microscopios biológicos, metalúrgicos o estéreo

### Cámara en color HD720p CMOS de alta definición con interfaz HDMI

Las imágenes en tiempo real generadas con esta cámara independiente proporcionan una excelente reproducción del color a altas velocidades de cuadro y son muy fáciles de usar

No es necesario abrir o iniciar un ordenador o ningún conocimiento de un ordenador para usar estas cámaras. Todos los ajustes de la cámara se realizan automáticamente. Esto da como resultado condiciones de trabajo más rápidas, más flexibles y compactas

Simplemente conecte la cámara a una pantalla HD de alta definición, TV-HD o proyector HD con una entrada HDMI y el sistema estará listo para funcionar. El software integrado de la cámara que funciona con el ratón permite capturar imágenes jpg de 1280 x 720 píxeles en la tarjeta de memoria SD integrada

## A DESTACAR

- Cámara en color de alta definición 720P
- Imágenes en tiempo real directamente en la pantalla
- Cámara autónoma
- Software incorporado controlado por el ratón
- Interfaz de montura C con lente de montura C (23.2) incluida
- Salida HDMI
- Tarjeta de memoria SD de 4 GB incluida

## MODELOS

Product number	Modelo	Tamaño Sensor de pixel (µm)	Resolución	Escala de conversión de grises	Profundidad de color	Relación señal/ruido (db)	Rango dinámico (db)	Sensibilidad V/lux-seg

Product number	Modelo	Tamaño de Sensor de pixel (µm)	Resolución	Escala de conversión de grises	Profundidad de color	Relación señal/ruido (db)	Rango dinámico (db)	Sensibilidad V/lux-seg
VC.3020	HD-Mini 1/3	3.75 x 3.75	1280 x 720	16 bits	24 bits	50	65	6.5

## ESPECIFICACIONES

Las imágenes en tiempo real generadas con esta cámara proporcionan una reproducción de color excelente con altas velocidades de cuadro

### CÁMARA AUTÓNOMA

No es necesario abrir o iniciar un ordenador o ningún conocimiento de ordenadores para usar estas cámaras. La mayoría de los ajustes de la cámara se realizan automáticamente y, por lo tanto, esta cámara es muy fácil de usar. Esto da como resultado condiciones de trabajo más rápidas, más flexibles y compactas

Simplemente conecte la cámara a una pantalla HD de alta definición, TV-HD o proyector HD con una entrada HDMI y el sistema estará listo para funcionar. El software integrado de la cámara que funciona con el ratón permite capturar imágenes jpg de 1280 x 720 píxeles en la tarjeta de memoria SD integrada

El software integrado de la cámara presenta funciones como captura de imagen, balance de blancos, exposición automática / manual, acercamiento / alejamiento, inversión horizontal / vertical, congelación / cancelación de video, cuadrícula, visualización / ocultación del panel de control de la cámara, ajuste del color (nitidez) / de ruido / saturación / gamma / contraste)

Estas propiedades clave hacen que las cámaras sean ideales para inspecciones en tiempo real, propósitos educativos y demostraciones en vivo

### ESPECIFICACIONES TÉCNICAS

#### Sensor

HDMI de 1.2 MP CMOS de alta sensibilidad (Aptina) Formato 1/3 de pulgada, HDTV 720p

#### Píxeles

1280x720 píxeles (en modo captura)

1280x720 píxeles (en tiempo real) HDMI 30 fps (imágenes por segundo)

Tipo **de escaneo** Progresivo

#### Tamaño de píxel

3.75x3.75µm

#### Ruido

Con función de reducción de ruido 3D

#### Sensibilidad

6.5v/lux-seg.

#### Balance de blanco

Automático/manual

#### Rango dinámico

85.3dB

#### Relación señal/ruido

44dB

## **Conexión**

HDMI

## **Almacenamiento**

Las imágenes se guardan en una tarjeta de alta velocidad SD 4GB (recomendado usar tarjetas SD de clase 4 o superior y hasta un máximo de 32Gb)

## **Montura**

De tipo C

## **Alimentación**

Adaptador DC 12V/ 1A

## **Condiciones de trabajo**

-10º~ +50º Celsius, 30~80% Humedad Relativa

## **Condiciones de almacenaje**

-20º~ +60º Celsius, 10~60% Humedad Relativa

## **Suministrada con**

Cable HDMI, alimentador DC 12V/ 1A, tarjeta SD 4GB, ratón USB, adaptador montura C con factor 0.37x, adaptadores de 23.2 mm. a 30.0 mm. y 30.5mm.

## **Características incluidas en el menu de pantalla**

Captura de Imagen, Balance de Blancos, Exposición Automática / Manual, Zoom In / Out, Volteo Horizontal / Vertical, Video Congelar / Cancelar Video Congelar, Rejilla , Mostrar / Ocultar Panel de Control de la Cámara, Ajuste de Color (Nitidez / Eliminación de ruido / Saturación / Gama / Contraste)

## **Compatibilidad**

Adecuada para todas las pantallas, monitores y proyectores HDMI

## **EMBALAJE**

La cámara HD-Mini 1080p (ref.VC.3020) se suministra con un ratón, un adaptador de montaje C de 0.37x para tubos de 23,2 mm, adaptadores de conversión de 30.0 y 30.5 mm (para usar con microscopios estereoscópicos), alimentador externo de 12V 1A, una tarjeta SD de 4GB y manual del producto

## **ACCESORIOS**

**AE.1110**

Lámina porta-objeto de 76 x 26 mm con retículo de 1 mm, 100 divisiones

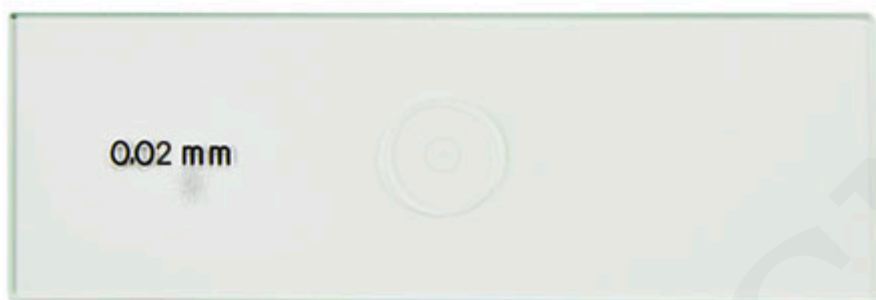
**AE.1111**

Lámina porta-objeto de 76 x 26 mm con retículo de 2 mm, 200 divisiones

**AE.1112**

Lámina porta-objeto de 76 x 26 mm con retículo de 50 mm, 500 divisiones, 100  $\mu\text{m}$ /division

**Downloads**

[VC.3020 Ficha Tecnica Espanoldownload](#)

## INFORMACIÓN ADICIONAL

Modelos

COTECNO