

## CÁMARA COLOR HD-ULTRA PARA MICROSCOPIOS



**SKU:** N / A | **Categorías:** [Microscopio de Educación](#), [Microscopios de Ciencias de la Vida](#), [Microscopios de Industria](#), [Microscopios de Universidad](#) |

## DESCRIPCIÓN DEL PRODUCTO

La cámara Euromex HD-Ultra es la solución perfecta para la microscopía moderna en laboratorios e industria donde se necesitan imágenes en tiempo real. Esta cámara HDMI de alta definición puede ser utilizada en microscopios biológicos, petrográficos, metalográficos y estereoscópicos

Cámara de alta definición de color con sensor CMOS HD 1080p con conexiones HDMI y USB-2

La cámara está equipada con un sensor Sony de alta sensibilidad indicado para cualquier tipo de condiciones de luz, muy recomendado para equipos con iluminación coaxial y aplicaciones de visión artificial

Las imágenes en tiempo real generadas con esta cámara proporcionan una excelente reproducción del color con velocidades de hasta 60 fotogramas por segundo. Todos los ajustes se realizan automáticamente y por lo tanto es muy fácil de usar. Una vez conectada directamente a una pantalla HDMI, TV o proyector con entrada HDMI, permite utilizar el ratón incluido de serie para controlar la captura de imágenes y vídeos (1080p en formato .AVI) y almacenar la información en la tarjeta SD integrada. El modelo HD-Ultra dispone de funciones de análisis de imagen en tiempo real integradas que permiten realizar mediciones sobre la imagen generada sobre el canal HDMI

Un menú se puede visualizar directamente en la pantalla, permitiendo acceder a las imágenes o vídeos almacenados con solo un clic y cambiar fácilmente los ajustes de la cámara

Estas propiedades hacen de la HD-Ultra la cámara ideal para la inspección en tiempo real, la educación y demostraciones en vivo.

La cámara se suministra con una montura C y se puede conectar a todos los microscopios Euromex utilizando los adaptadores de montura C específicos para cada modelo

Los usuarios también pueden conectar la cámara HD-Ultra a un ordenador mediante USB-2. El programa suministrado ImageFocus V4 permite un control de la cámara, captura de imágenes y vídeos, análisis de imagen con funciones de medición y anotaciones. Compatible con Windows XP, Vista 7, 8 y 10, (en configuraciones de 32 y 64 bits)

## A DESTACAR

- Cámara color HD 1080p
- Imágenes en tiempo real en monitor HDMI, TV o proyector HDMI
- Conversión a grises 16 bits
- Profundidad color 36 bits
- Montura C
- Conexión HDMI y USB-2
- Programa ImageFocus V4
- Sensor HDMI de 6.0 Mp

## MODELOS

### Cámara color HD-Ultra

Modelo	Referencia	Sensor	Tamaño del pixel (µm)	Resoluciones	Conversión a grises	Profundidad de color	Señal/ruido (db)	Rango dinámico (db)	Sensibilidad V/lux-seg
--------	------------	--------	-----------------------	--------------	---------------------	----------------------	------------------	---------------------	------------------------

Modelo	Referencia	Sensor	Tamaño del pixel (µm)	Resoluciones	Conversión a grises	Profundidad de color	Señal/ruido (db)	Rango dinámico (db)	Sensibilidad V/lux-seg
VC.3036	HD-Ultra	Sony CMOS	2.8 x 2.8	3264 x 1836	16 bits	36 bits	55	69	510mV
				1920 x 1080					
				1080p video					
				HDMI 60 fps					

## ESPECIFICACIONES

### ESPECIFICACIONES TÉCNICAS HD-Ultra (VC.3036)

Sensor	Sony 1/2.8"
Formato	HDTV 1080p (50/60 Hz)
Píxeles	3264 x 1836 píxeles (en formato de captura)
	1920 x 1080 píxeles (en formato imagen tiempo real)
Tamaño de pixel	2,8 x 2,8 µm
Resolución de vídeo	1080p (en grabación de vídeo .AVI)
Tipo es escaneo	Progresivo
Montura	Rosca tipo "C"
Fotogramas/segundo	60 fotogramas por segundo trabajando en HDMI
	30 fotogramas por segundo trabajando en USB-2
Almacenamiento	Incluye tarjeta de alta velocidad SD 8 Gb.
ADC	16 bits
Profundidad color	36 bits
Exposición	Automática o manual
Balance de blanco	Automático o manual
Rango dinámico	69 db
Relación señal/ruido	55 db con función de reducción de ruido 3D
Sensibilidad	510mvV/lux-seg
Conexión	HDMI y USB-2
Condiciones de trabajo	0 - 60° C temperatura, 45-85 % humedad
Condiciones de almacenaje	-20 - 70° C temperatura
Alimentación	Externo 100-240 Vca a 12Vcc/2A
Requisitos del sistema	Pantalla, TV o proyector con entrada HDMI. Para conexión USB2.0: Procesador INTEL Core 3,7Ghz, una memoria RAM de al menos 2 Gb, lector CD-ROM, puerto USB-2 y una pantalla de al menos 17 pulgadas
Referencia	VC.3036

### EMBALAJE

La cámara de 1080p HD-Ultra (ref. VC.3036) se suministra con cable USB-2, cable HDMI, ratón con conexión USB-2, patrón de 1 mm / 100 (10µm / división), tarjeta SD de 8 Gb y fuente de alimentación externa

La cámara HD-Ultra necesita un adaptador de montura C con factor de corrección 0.35x (ref. DC.1326) y terminal de 23,2 mm. de diámetro para poder ser instalada en microscopios con terminal trinocular o porta-oculares de cabezales binoculares o monoculares con diámetro de 23,2 mm. Para otros tipos de terminales, por favor consulte nuestra guía de adaptadores

## ACCESORIOS



### **DC.1321**

Adaptador montura "C" con factor de corrección 1x. Compatible con tubo de 23,2 mm Ø



**DC.1326**

Adaptador montura "C" con factor de corrección 0,35x para sensores de 1/3". Compatible con tubo de 23,2 mm. Ø

**DC.1353**

Adaptador montura "C" con factor de corrección 0,5x para sensores de 1/2". Compatible con tubo de 23,2 mm. Ø

**DC.1330**

Anillo reductor de metal de 30mm. Ø a 23.2mm. Ø para cámaras CMEX, para tubos con terminal de 30mm. Ø



**DC.1335**

Anillo reductor de metal de 30,5mm. Ø a 23.2mm. Ø para cámaras CMEX, para tubos con terminal de 30mm. Ø



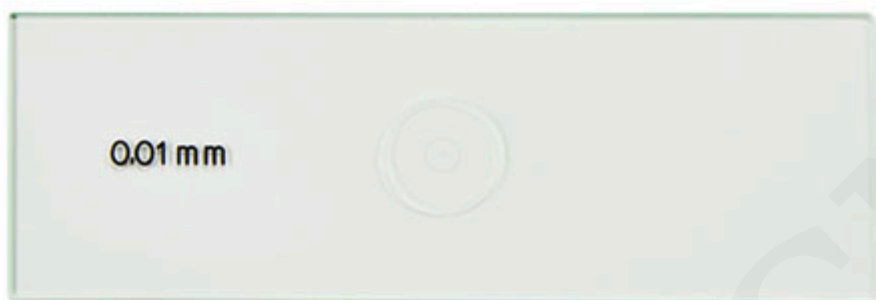
**AE.1110**

Lámina porta-objeto de 76 x 26 mm con retículo de 1 mm, 100 divisiones

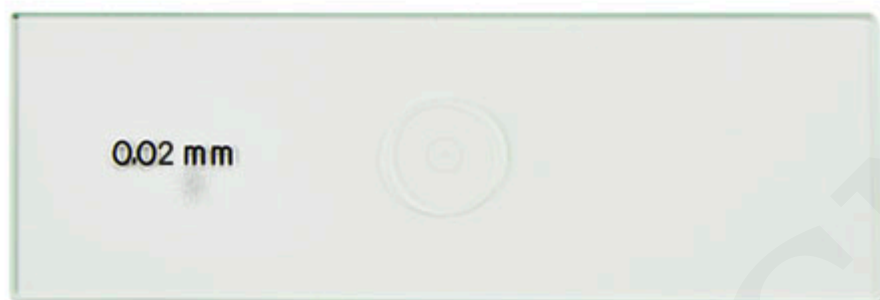
**AE.1111**

Lámina porta-objeto de 76 x 26 mm con retículo de 2 mm, 200 divisiones

**AE.1112**

Lámina porta-objeto de 76 x 26 mm con retículo de 50 mm, 500 divisiones, 100  $\mu\text{m}$ /division

**Downloads**

[Cámara color HD-Ultra Ficha Técnica Espanol](#)download



[ImageFocus 4 v2.9 software \(Windows\)](#)download

## INFORMACIÓN ADICIONAL

Modelos

COTECNO