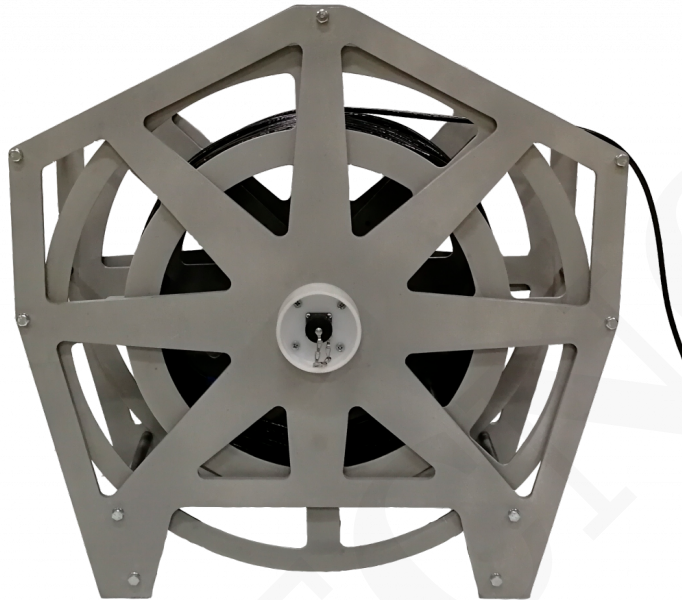


CARRETE GEODEVICE-RT-4S

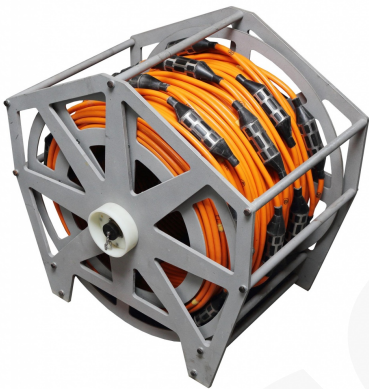
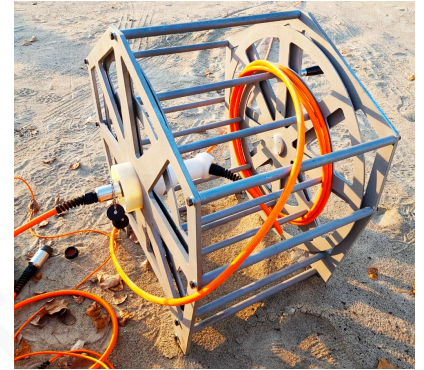


Características principales:

- Diseñado para funcionar con matrices de geófonos e hidrófonos de pozo
- Tiene un anillo colector
- Marco de titanio y tambor de aleación de aluminio
- Mango giratorio plegable ergonómico

SKU: GEODISPOSITIVO-RT-4S | **Categorías:** [Geofísica y Geología](#), [Goelectrica y electromagnetica](#) |

GALERÍA DE IMÁGENES



DESCRIPCIÓN DEL PRODUCTO

El carrete RT-45 está diseñado para la operación con matrices sísmicas de pozos. Está equipado con anillo colector que permite dejar el equipo enchufado mientras se enrolla y desenrolla el cable. El tamaño del carrete varía según las especificaciones de la matriz (diámetro del cable y número de sensores). Las matrices de hidrófonos se ajustan completamente al tambor del carrete. En el caso de la matriz de geófonos, el tambor se ajusta solo a la historia del cable, mientras que los sensores se encuentran en una bolsa separada. El carrete está equipado con un mango giratorio plegable ergonómico. El marco del carrete también tiene un bloqueo de retención de tambor.

También recomendamos el uso de carrete RT-1A equipado con un cable marcado (1 m-spacing) junto con carrete RT-45 durante las operaciones de registro de pozos.

Tambor

aleación de aluminio

Marco	aleación de titanio
Anillo colector	Sí

Tambor**aleación de aluminio**

Capacidad del tambor	determinado por el cliente (tambor de 50x59x44 cm se adapta a 140 m de cable de Ø 13 mm)
Tipo de bobinado	Manual
Tapón	amphenol o determinado por el cliente
Asa plegable	Sí
Peso	6,5 - 7,0 kg (depende de los parámetros de la matriz)
Dimensiones	50x59x44 cm (depende de los parámetros de la matriz)
Diámetro del barril del tambor	27 cm

COTECNO

INFORMACIÓN ADICIONAL

COTECNO