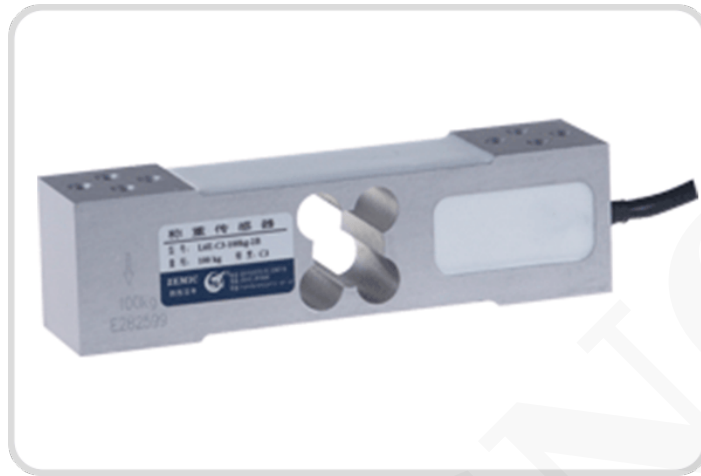


CELDA DE CARGA PARA BALANZA



- Las celdas de carga L6E están disponibles en capacidades de 50000g (50kg) a 300000g (300kg)
- Construcción de aluminio con viga paralela.

SKU: N / A | **Categorías:** [Celdas de Carga](#) |

DESCRIPCIÓN DEL PRODUCTO

Accesorio de Balanza Belltronic L6E

- Las celdas de carga L6E están disponibles en capacidades de 50000g (50kg) a 300000g (300kg)
- Construcción de aluminio con viga paralela.
- Adhesivo de silicona sellado, superficie anodizada y anticorrosiva.
- Estructura Integral y de fácil instalación.
- Adecuado para balanzas de precios, balanzas de plataforma y otros dispositivos electrónicos de pesaje.
- Tamaño: 150 * 35 * 40 mm.
- Alta precisión.
- Tamaño de la plataforma: 400x400 mm.
- Con la aprobación de OIML.

INFORMACIÓN ADICIONAL

COTECNO