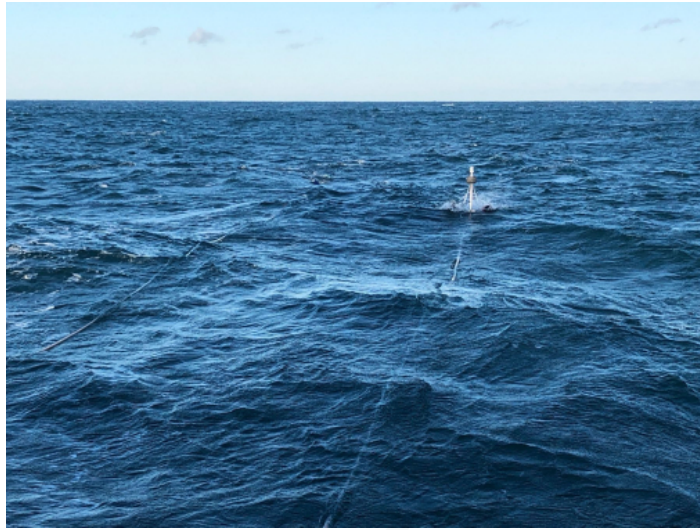


CONFIGURACIÓN DE UN SOLO CANAL



SKU: GeoDevice-Confunca | **Categorías:** [Sismica Marina](#) |

DESCRIPCIÓN DEL PRODUCTO

Los estudios sísmicos marinos HR / UHR de un solo canal se utilizan ampliamente para aplicaciones de ingeniería en alta mar, como mapeo de roca madre, evaluaciones de riesgos geológicos, detecciones de rutas de cables y diversos estudios geológicos.

La configuración de un solo canal es una solución simple y rentable, que puede ser operada desde un bote pequeño y fácilmente desplegada por 2 personas. La fuente típica utilizada en la configuración es la chispa SWS-500, que es lo suficientemente potente como para alcanzar una profundidad de penetración de hasta 500 m. Junto con la fuente de energía Multijack-5000, proporciona una velocidad de disparo de alta densidad (hasta 2 disparos / seg) para lograr una resolución espacial excepcional de la imagen.

SWS-500 genera una señal estable de alta frecuencia de hasta 4 kHz, lo que permite detectar características a pequeña escala de menos de 1 m de tamaño. La tecnología de descarga negativa evita el desgaste de las puntas, reduce el trabajo de mantenimiento y permite acelerar significativamente el proceso de adquisición.

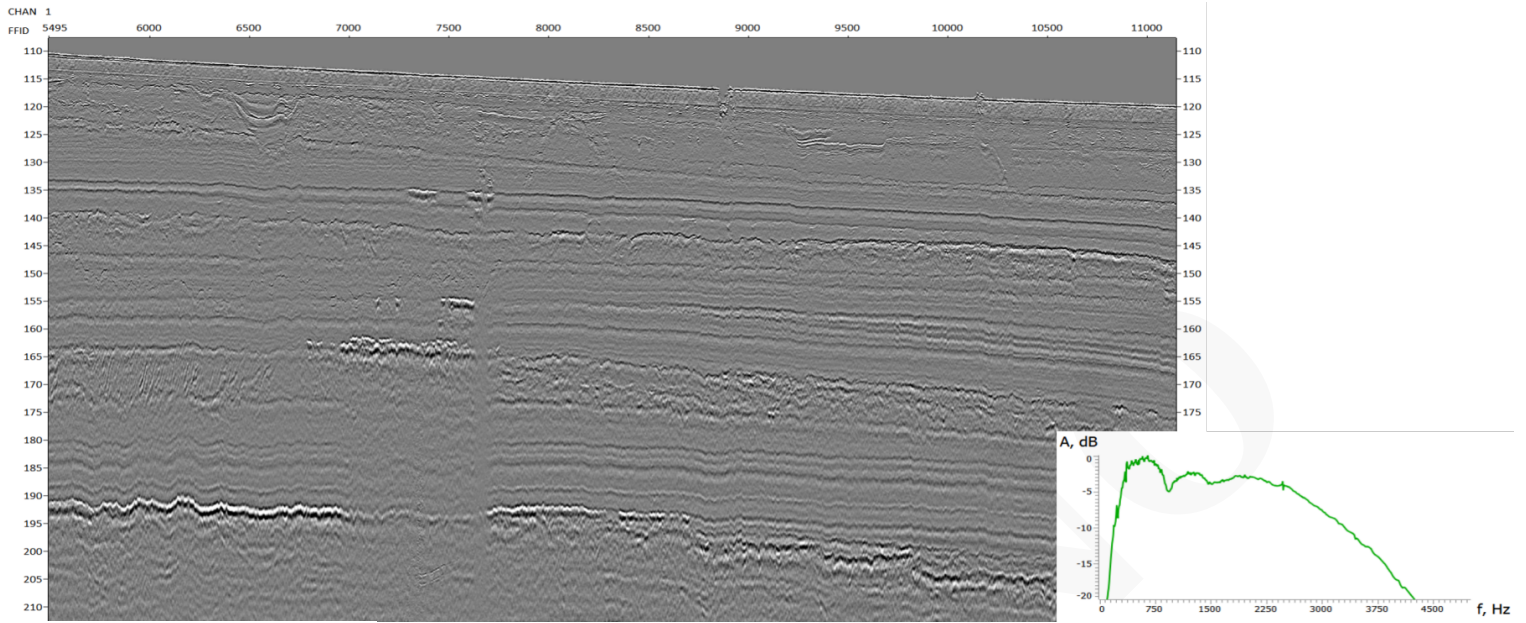
La matriz incluye los siguientes equipos:

- Fuente de energía: Multijack-5000HP6.0
- Fuente: [SWS-500](#)
- Streamer: [HR-Streamer monocanal](#)
- Grabadora: [sismógrafo Sigma-4](#)
- Software: [RadExPro Real-Time](#)

GEODEVICE desarrolló un diseño único de transmisor de un solo canal, que se puede utilizar para una amplia gama de profundidades de agua. La característica clave son 4 grupos de hidrófonos montados de varias longitudes, registrando la señal de forma independiente. En la etapa de procesamiento, los campos de onda de cada grupo se pueden procesar por separado o apilarse selectivamente. Un solo hidrófono, que generalmente se coloca en la parte delantera, permite recibir señal sin un fuerte patrón de directividad y se puede usar para varios propósitos de control de calidad. Esto hace que la configuración de resolución ultra alta de un solo canal sea extremadamente flexible en su aplicación.



GEODEVICE developed a unique single-channel streamer design, which can be used for a wide range of water depths. The key feature is 4 mounted hydrophone groups of various lengths, registering signal independently. At the processing stage wave fields from each group can be processed separately or selectively stacked. Single hydrophone, which is typically placed at the front, allows to receive signal without a strong directivity pattern and can be used for various QC purposes. This makes single-channel ultra-high resolution setup extremely flexible in its application.



Energy sources Multijack



Marine and freshwater sparkers



Towed HRStreamer for high resol...



Sigma-4 and DAQLink4 - seismogr...



RadExPro Marine

INFORMACIÓN ADICIONAL

COTECNO