

## CONFIGURACIÓN PORTÁTIL DE UN SOLO CANAL



**SKU:** GeoDevice-Conportun | **Categorías:** [Sismica Marina](#) |

## DESCRIPCIÓN DEL PRODUCTO

La configuración portátil de un solo canal es una solución perfecta para equipos sísmicos, centrados en estudios sísmicos marinos de ultra alta resolución poco profundos. La matriz no requiere herramientas complicadas y sofisticadas para la instalación y el remolque y se puede colocar fácilmente en un bote pequeño.

La principal ventaja de la configuración es su tamaño compacto, portabilidad y facilidad de uso. Todo esto permite adquirir datos sísmicos UHR de alta calidad incluso en aguas muy poco profundas con solo 2 personas a bordo.

La profundidad de penetración de la configuración puede alcanzar hasta 50 metros por debajo del fondo marino, proporcionando una resolución vertical de hasta 10 cm. La combinación de la fuente de energía Multijack y FWS125 o G-Boomer garantiza una densidad lateral extremadamente alta (hasta 3 disparos / segundo) y una frecuencia ultra alta (hasta 6 kHz) sección sísmica.

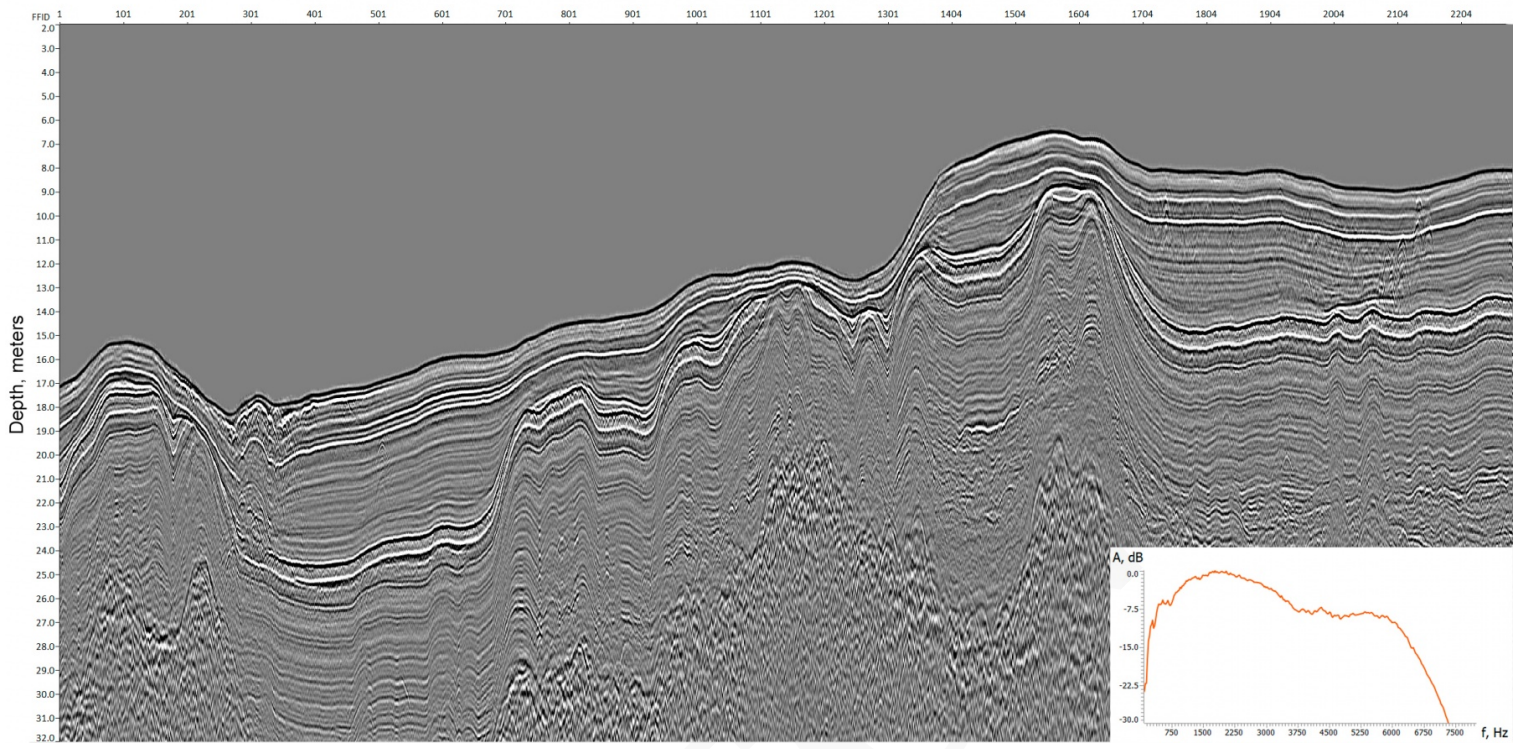
La matriz incluye los siguientes equipos:

- Fuente de energía: Multijack-500HP1.5
- Fuente: [FWS 125](#) o [G-Boomer](#)
- Streamer: [HR-Streamer monocanal](#)
- Grabadora: [sismógrafo Sigma-4](#)
- Software: [RadExPro Real-Time](#)

La configuración es ideal para estudios en lagos, ríos y en ambientes marinos poco profundos, entre las aplicaciones típicas se encuentran:

- Mapeo de roca madre para fines de ingeniería (por ejemplo, muelles, puentes, terminales)
- Mapeo geológico para la detección de objetos, enterrados bajo el fondo marino
- arqueología
- dragado
- Búsquedas de arena





Energy sources Multijack



Electrodynamic source G-Boomer



Marine and freshwater sparkers



Towed HRStreamer for high resol...



Sigma-4 and DAQLink4 - seismogr...



RadExPro Marine

COTECNO

## INFORMACIÓN ADICIONAL

COTECNO