

**D9215 - SENSOR AE DE MUY ALTA TEMPERATURA DE 50-650 KHZ CON CABLE DE LÍNEA DURA-LÍNEA SUAVE**

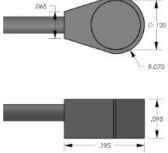


**SKU:** N / A | **Categorías:** [Alta temperatura](#) |

## GALERÍA DE IMÁGENES

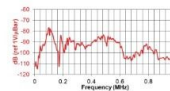
D9215 - Sensor AE de muy alta temperatura de 50-650 kHz con cable de línea dura-línea suave

Dibujo de esquema



D9215 - Sensor AE de muy alta temperatura de 50-650 kHz con cable de línea dura-línea suave

Tabla de calibración



## DESCRIPCIÓN DEL PRODUCTO

### Descripción del producto

El D9215 es un sensor AE diferencial resistente a la radiación y a altas temperaturas, especialmente diseñado para la industria de la energía nuclear. Las entradas diferenciales le dan a los sensores la capacidad de operar incluso en entornos extremadamente ruidosos, las señales diferenciales eliminan el ruido de modo común en el preamplificador mejorando la relación señal / ruido a la sintonía de 2 dB o más. El sensor presenta una cavidad resistente hecha de Inconel 600 y un cable integral de "línea dura" de 2 pies de largo. El cable de línea dura está engarzado en un cable twinaxial de línea blanda hecho de Tefzel que conecta el sensor con la instrumentación. El sensor está herméticamente sellado mediante soldadura para su uso en entornos nucleares hostiles. El sensor tiene una frecuencia de resonancia de 100 kHz y un ancho de banda de 80 kHz a 560 kHz. Todos los materiales utilizados en este sensor han sido probados para su uso en entornos nucleares.

### Especificaciones y detalles

[Hoja de datos del producto](#)

## INFORMACIÓN ADICIONAL

COTECNO