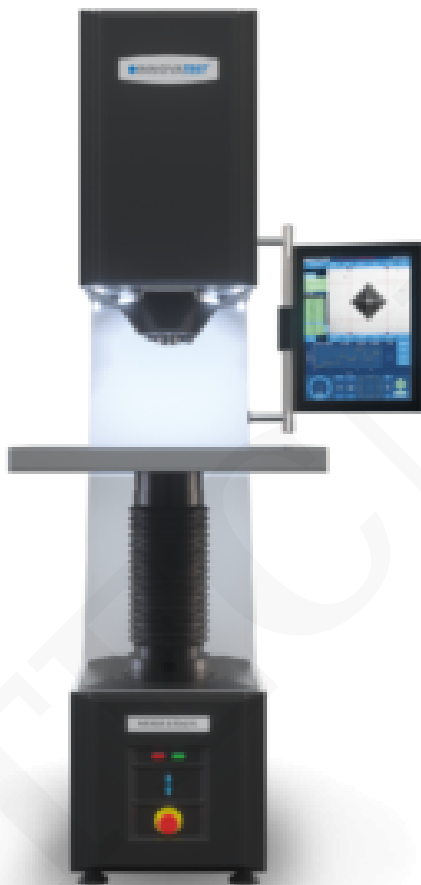


DURÓMETRO UNIVERSAL NEXUS 8100XLM - INNOVATEST



SKU: 8100XLM | **Categorías:** [Equipo Analítico](#) |

DESCRIPCIÓN DEL PRODUCTO

NEXO 8100XLM

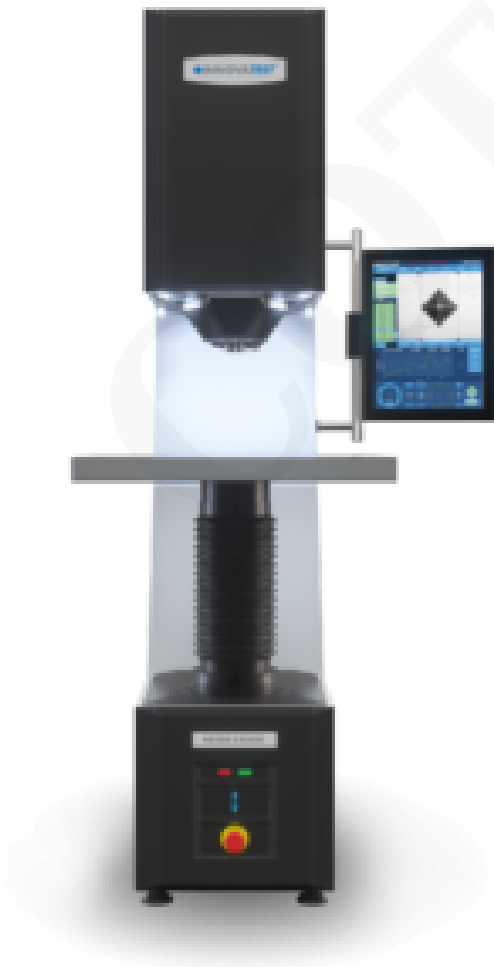
DURÓMETRO UNIVERSAL

El NEXUS 8100 estándar y XL tiene una dureza universal de doble eje Z. No sólo el husillo puede estar ubicado en cualquier posición en la altura. Igualmente, el cabezal de ensayo con 50 mm de recorrido puede llevar a cabo todos los ensayos reduciendo así el movimiento del husillo al mínimo.

Se puede ver como lo mejor de dos mundos, teniendo libertad de albergue de la pieza de trabajo y llevando a cabo el ensayo a la altura visual.

Esta gama contiene componentes mecánicos de alta calidad y está equipada con una cámara integrada de 18 megapíxeles con función de zoom calibrado que garantiza una detección rápida y precisa independiente del usuario.

El diseño robusto del NEXUS 8100 (XL) permite condiciones de taller más difíciles. Partes de motor de avión, partes de automóviles, integración en líneas de producción, garantía de calidad general y uso en laboratorio son todos los campos de acción cubiertos por el NEXUS 8100 (XL).



Aspectos destacados

escalas: Rockwell, Rockwell Superficial, Brinell, Vickers, Knoop, HVT & HBT, Plástico ISO 2039/1, Carbono

carga de ensayo: 200gf – 3000kgf

camara: 18 megapíxeles, sistema de cámara a todo color con zoom y enfoque automático

cámara de vista general: Cámara Full HD de vista general de la mesa de trabajo con zoom óptico

Objetivos: 0,7X, 2,5X, 5X, 10X, 20X, 40X, 60X, 100X. Completamente automático, celda de carga, circuito cerrado, retroalimentación de fuerza

Torreta de 8 posiciones: 3 indentadores, 3 objetivos, laser de clase 2 para posicionamiento y cámara de vista general (opcional)

Sistema de aplicacion de carga: Totalmente automático, celda de carga, circuito cerrado, Retroalimentación de carga

Control: Controlador Windows totalmente integrado, disco duro SSD, operador con Windows 10, software de flujo de trabajo avanzado IMPRESSIONS™, incluye medición automática, teclado y ratón

Pantalla: Pantalla táctil a todo color 15"

salida avanzada: Múltiple USB, archivos CSV, lecturas individuales, reportes, impresora, certificado Q-DAS

Software: Numero de ensayos, promedio, desviación estándar, mín., máx., rango, CP, CPk listado de lecturas individuales, memoria de almacenamiento, tiempo de espera, configuración de carga de ensayo, selección de escala, calibración, etc.

Iluminación : LED de potencia

Husillo: Manual o motorizado, deslizamiento con cojinetes de bolas, con rápido ascenso y descenso y rueda de desplazamiento digital para un ajuste fino

Mesa de trabajo XY: Manual, mesa de trabajo motorizada y/o yunques o mesas de trabajo estáticas a elección

campo de pieza de trabajo: 550 mm (A) X 285 mm (P)

COTECNO

INFORMACIÓN ADICIONAL

SKU / Modelo

[NEXUS 8100XLM](#)

COTECNO