

EASYSPIRAL® PRO MILK



- Sembrador automático
- Ideal para el análisis de leche
- easySpiral Pro Milk es un sembrador automático en placas de Petri. Permite sembrar cualquier muestra de 100 hasta 1×10^7 CFU/mL en una sola placa de Petri sin dilución previa. easySpiral Pro Milk es ideal para la industria láctea, en los análisis de materia prima y análisis de leche.
- Toma de muestra en el soporte
- Modo de siembra: exponencial, uniforme, círculo
- Rango de recuento: desde 100 hasta 1×10^7 CFU/mL
- Duración del ciclo de siembra: 25 segundos

SKU: N / A | **Categorías:** [Microbiología](#) |

DESCRIPCIÓN DEL PRODUCTO



Pago de leche

- Un análisis del pago de leche requiere criterios nutricionales y bacteriológicos. Los resultados determinarán la calidad de la leche y por ende su valor financiero.



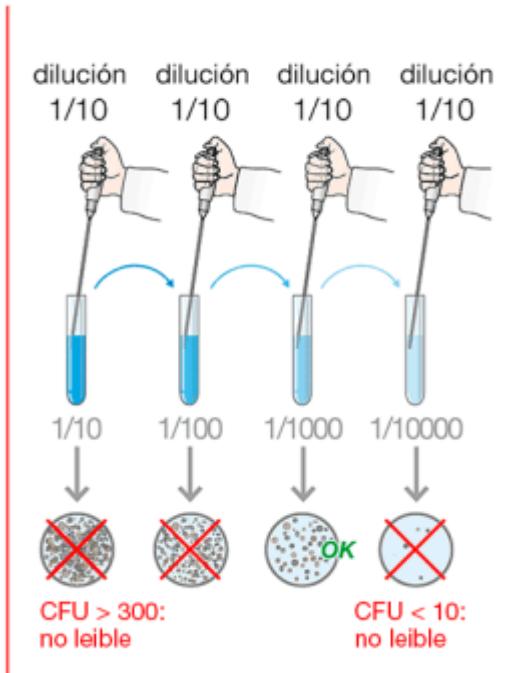
Toma directa

- easySpiral Pro Milk permite tomar la muestra directamente de su contenedor original (ej. tubo de ensayo, pocillo...) antes de la siembra. Sin necesidad de utilizar un envase especial para la toma de muestra, se eliminan los riesgos de contaminación cruzada. El easySpiral Pro Milk es ideal para muestras sensibles o muy onerosas (ej. principios activos...).

El método Spiral

- El método Spiral aumenta su capacidad de análisis: sin diluciones intermedias,
- realice siembras estándares y automáticas con un rango de recuento de 100 hasta 1×10^7 CFU/mL en una sola placa de Petri.

➖ Método de siembra Manual



- El Método de siembra manual requiere acciones repetitivas: por lo menos 4 diluciones sucesivas y 4 siembras son necesarias para obtener una placa de Petri con lectura óptima.

➕ Método Spiral automático



- ¡Con el **Método Spiral automático**, realice su análisis en **una sola placa de Petri!**

Consumibles: ¡hasta el 75% de ahorros!

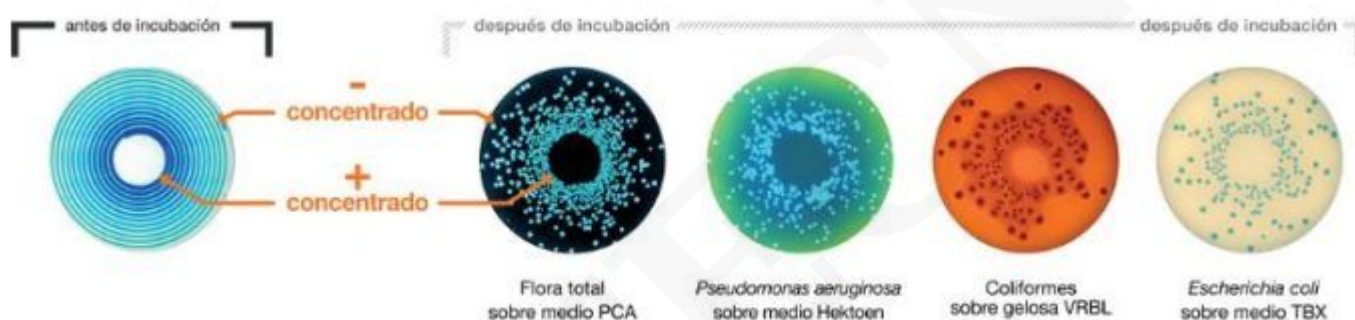
El modo de siembra exponencial del easySpiral reduce el presupuesto de consumibles y los volúmenes de residuos. Adicionalmente disfrutará de más espacio en el laboratorio.

El easySpiral no requiere consumibles específicos.



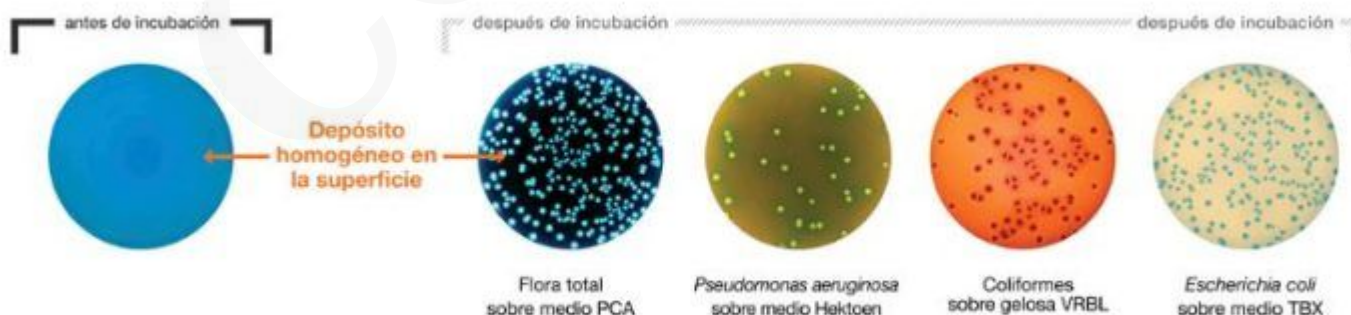
La siembra en un toque

- Siembre fácil y rápidamente en placas de Petri de 90 y 150 mm. Elija entre tres modos de siembra: exponencial, uniforme y círculo.



Modo Exponencial

- El modo exponencial es una siembra en superficie con una concentración logarítmicamente decreciente. Siembre 50 μL , 100 μL , 200 μL o programe un volumen personalizado.
- Obtenga una placa con un rango de recuento de 100 hasta 1×10^7 CFU/mL.



Modo Uniforme

- El modo uniforme es una siembra homogénea de superficie. Siembre 50 μL , 100 μL , 200 μL o programe un volumen personalizado.
- El recuento de colonias es fácil porque no hay presencia de colonias en los bordes de la placa de Petri.



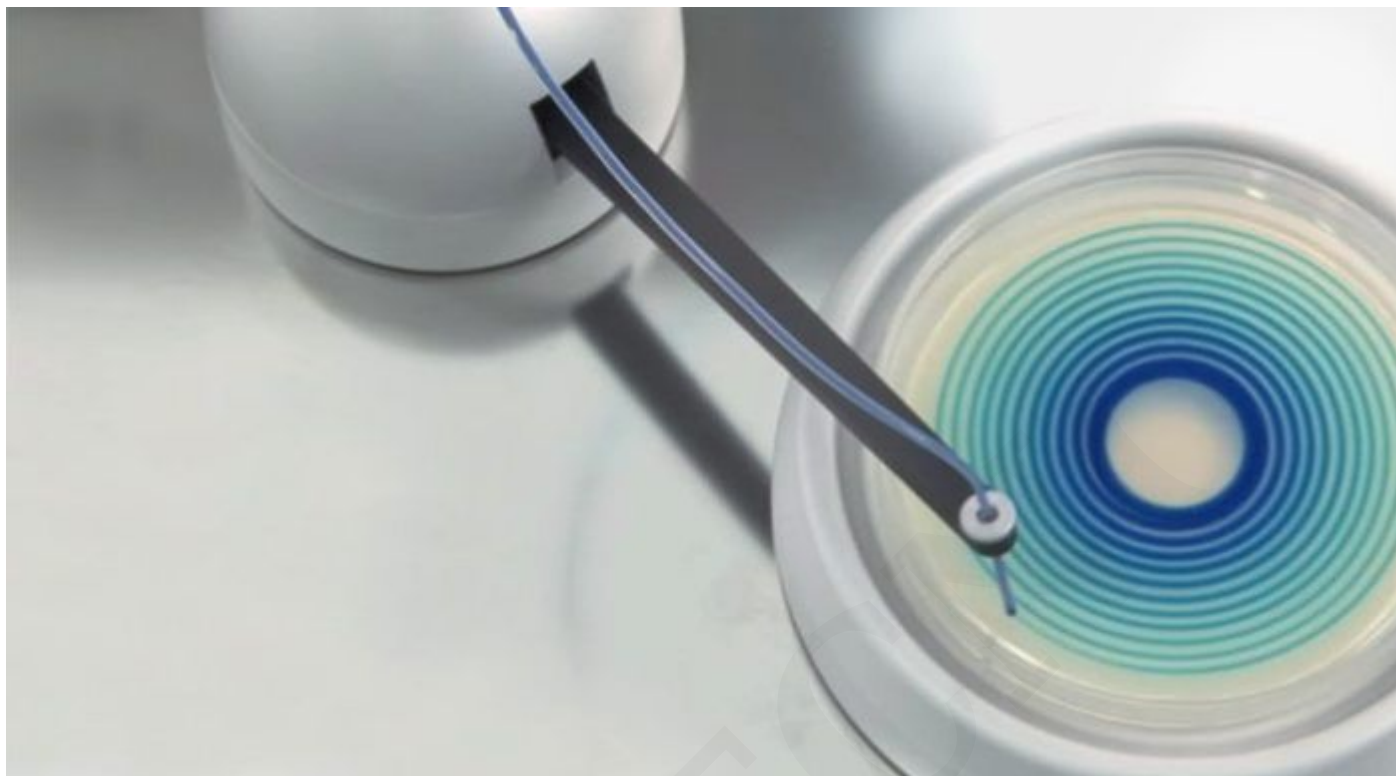
Jeringa de vidrio de alta precisión

- La precisión típica de la jeringa es 0.5 %.
- La precisión es más alta que con una pipeta ordinaria y no necesitará calibraciones.



Desinfección automática

- Limpieza del sistema y desinfección de la aguja con la tecnología overflow (por desbordamiento). Una luz se activa para indicar la falta de líquido detergente. PATENTADO



Alta velocidad y automatización

- Los movimientos rápidos del brazo rotativo se adaptan a todos los tipos de medios sin riesgo de arañazos. Permite obtener una siembra en 25 segundos (desinfección + toma de muestra + siembra). PATENTADO



Trazabilidad asegurada con dataLink

- Todos los datos de la muestra, desde la siembra (volumen, dilución, modo de siembra etc.) hasta el recuento automático de colonias (ajustes de iluminación) están reunidos en la etiqueta del Datamatrix.



Conexiones sencillas y seguras



Larga autonomía



Volúmenes programables con USB

Aplicaciones

- El sembrador easySpiral Pro Milk es utilizado en todo tipo de análisis microbiológicos, en las industrias de alimentos, farmacéuticas, cosméticos e institutos de investigación públicos.



Industria alimentaria



Industria farmacéutica



Cosméticos



Investigación

Especificaciones Técnicas

	easySpiral Pro Milk ES
Referencia	413 090
Capacidad de la jeringa	1000 µL
Autonomía de la desinfección (en modo normal)	1000 ciclos (botellas de 2 L)
Autonomía en agua destilada (en modo normal)	600 ciclos (botellas de 2 L)
Presión de la aguja	hasta 8 bars (Patentado)
Trazabilidad	ExcelTM, LIMS, dataLink
Modo de siembra Exponencial (modo espiral): Diámetros de placas de Petri disponibles	90 mm y 150 mm
Modo de siembra Círculo: Diámetros de placas de Petri disponibles	90 mm y 150 mm
Modo de siembra Uniforme: Diámetros de placas de Petri disponibles	90 mm y 150 mm
Rango de recuento	de 100 hasta 1x10 ⁷ CFU/mL
Volumen programable (con USB)	de 10 µL hasta 1000 µL
Volúmenes predefinidos	50 µL, 100 µL y 200 µL
Siembra sucesiva con la misma muestra	hasta 20 placas de Petri (50 µL)
Tiempo para toma de muestra + 1 desinfección + 1 siembra	25 s
Controlado por microprocesador	✓
De acero inoxidable	✓
Proceso de desinfección	✓
Tiempo de llenado y volumen programable con USB	✓
Muestreo desde tubos (dim.: 80x35 mm)	✓
Dimensiones (w x d x h)	40 x 41.5 x 29 cm
Peso	16.4 kg
Caja (w x d x h)	60 x 50 x 55 cm
Peso bruto	24.6 kg
Voltaje - Frecuencia	100-240 V~ 50-60 Hz
Fusibles	T1.6A L 250V 5x20 mm
Potencia	45 W
Indice de protección	10
Garantía	1 año

Cumple con:

ISO 7218, ISO 4833-2, FDA BAM (Manual Análítico Bacteriológico) y AOAC 977.27

Incluye: 1 plato rotativo para placas de Petri de Ø 90 mm, 1 colorante azul para pruebas (Ref 415 530), 1 jeringa con tubo de silicona, 1 plato de siembra para placas de Petri de Ø 150 mm, 1 cuadrícula Spiral para recuento para placas de Petri de Ø 90 mm, 1 soporte de contenedor para la prueba, 1 set de 2 filtros, 1 software, 1 cable USB A/B, 1 cuadrícula Spiral de recuento para placas de Petri de Ø 150 mm, 1 EnzyClear líquido detergente, 4 kits de conexión para botellas GL45, 1 kit doble para botellas GL45, 1 stylet (aguja), 1 cable de alimentación, 1 manual de usuario, 1 guía de usuario para el EnzyClear.

COTECNO

INFORMACIÓN ADICIONAL

COTECNO