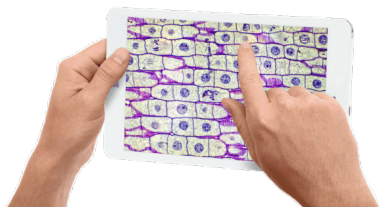


EDUPAD PARA MICROSCOPIOS



SKU: N / A | **Categorías:** [Microscopio de Educación](#) |

GALERÍA DE IMÁGENES



DESCRIPCIÓN DEL PRODUCTO

Tablet con cámara para microscopía

La tablet EduPad tiene una pantalla de 8" y se puede suministrar con una cámara de 1.3Mp, 3.2Mp, 5Mp o incluso con una cámara de WiFi de 5Mp. Junto con el software ImageFocus 4 o ImageFocus Alfa (en cámara WiFi) ofrece una innovadora solución para la microscopía en la educación, la industria y el laboratorio

El modelo y el aspecto de la tablet pueden estar sujetos a cambios sin previo aviso

A DESTACAR

- Tablet de 8" con cámara para microscopía
- Pantalla táctil de 1280 x 800 píxeles
- Sistema operativo Windows 8.1, 32 bit
- Programa ImageFocus V4
- Programa ImageFocus Alfa (en modelo con cámara WiFi)
- Sistema para poder separar la tablet de la cámara
- Configuraciones con cámaras USB2.0 de 1.3Mp, 3Mp, 5Mp y 5Mp (WiFi)

MODELOS

Tablet con cámara EduPad

Referencia	Modelos	Tamaño del sensor (pulgadas)	Tamaño Resolución	Tamaño de pixel (µm)	Conversión a grises	Profundidad de color	Relación señal/ruido (db)	Rango dinámico (db)	Sensibilidad V/lux-seg	Conectividad	
EP.1300c	EduPad-1	1/2.5"	CMOS 1.3	1272x952	2.2x2.2	10 bits	24 bits	50	60	1.0	USB-2
EP.3000c	EduPad-3	1/2"	CMOS 3.2	2048x1536	3.2x3.2	10 bits	24 bits	44	72	1.3	USB-2
EP.5000c	EduPad-5	1/2.5"	CMOS 5.0	2592x1944	2.2x2.2	10 bits	24 bits	42	65	1.3	USB-2
EP.5000-WIFI	EduPad-WiFi	1/2.5"	CMOS 5.0	1280x720	2.2x2.2	10 bits	24 bits	40.5	66.5	0.53	WiFi

ESPECIFICACIONES

PROCESADOR

Quad Core 1.33 GHz con procesador de gráficos HD.

PANTALLA

Táctil de 8". Resolución 1280 x 800 pixels (WGXA) con retroiluminación LED.

MEMORIA

1 GB DDR RAM, cache de 2 MB.

ALMACENAMIENTO

Interna SDD 32 GB, admite ampliación con micro SD hasta 32 GB.

CÁMARA WEB

Frontal y posterior de 2 MP, 1600 x 1200 píxeles.

CONECTIVIDAD

Micro USB 2.0, Wi-Fi 802.11 b/g/n y Bluetooth 4.0

AUDIO

Estéreo con conector de audio 3.5 mm. y micrófono interno.

BATERÍA

Litio, 4420 mAh, 17 Wh

CARCASA

De aluminio, color blanco, 214 x 128 x 9.8 mm.

PESO

370 gramos

SISTEMA OPERATIVO

Windows 8.1, 32 bit

PROGRAMA

EduPad se suministra con el programa de captura y análisis de imagen ImageFocus V4 o con el programa ImageFocus Alpha en el modelo que incluye la cámara WiFi. Proporciona la imagen en vivo, captura de imágenes en formatos Jpeg, Tiff o Bmp, captura de secuencias de vídeo en formato Avi. El programa además permite realizar análisis de imagen con un amplio rango de funciones de medición. Permite ajustar de una manera sencilla todos los parámetros de la cámara (brillo, contraste, saturación, tiempo de exposición, balance de blancos...).

ACCESORIOS

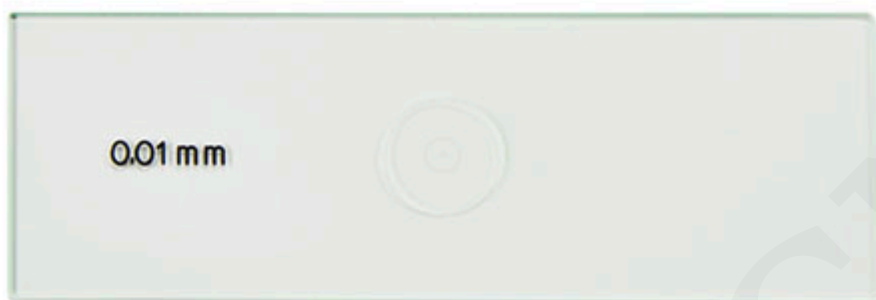
**AE.1110**

Lámina porta-objeto de 76 x 26 mm con retículo de 1 mm, 100 divisiones

**AE.1111**

Lámina porta-objeto de 76 x 26 mm con retículo de 2 mm, 200 divisiones

**AE.1112**

Lámina porta-objeto de 76 x 26 mm con retículo de 50 mm, 500 divisiones, 100 μm /division

Downloads

[EduPad product datasheet Englishdownload](#)

INFORMACIÓN ADICIONAL

Modelos

COTECNO