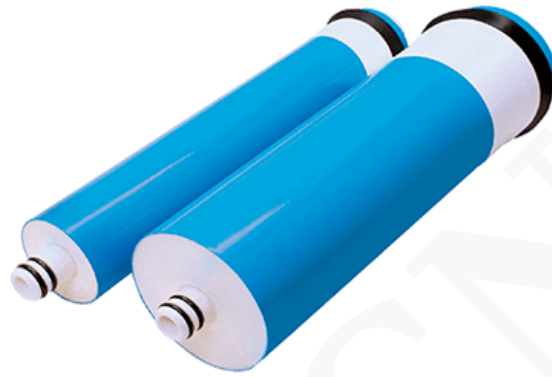


## ELEMENTO DE MEMBRANA RESIDENCIAL - AXEON MEMBRANES TF-1812-25 -



### Características y beneficios

- Altas tasas de rechazo
- Altas capacidades de flujo
- Calidad superior y ahorro de costos
- Rendimiento mejorado del sistema
- Consumo de energía ultra bajo
- Presiones (aplicadas bajas).
- Probado al vacío individualmente

**SKU:** 200357 | **Categorías:** [Filtración Axeon](#), [Lenntech](#), [Membranas Axeon](#) |

## DESCRIPCIÓN DEL PRODUCTO

Número de pieza

200357

### Especificaciones

Marca	Axeon Membranes
Tipo	Compuesto de película fina de poliamida
Presión máxima kPa	3,45
Presión máxima psi	50
Temperatura máxima ° C	45,0
Temperatura máxima ° F	113
Flujo gpd	25
Flujo m <sup>3</sup> / día	0,09

### Dimensiones / Pesos

Longitud en pulgadas	10
Longitud en cm	25,4



### Filtración Axeon

**Axeon** fabrica membranas para aplicaciones industriales, comerciales y residenciales. Las membranas ofrecen confiabilidad, alto rendimiento y entregan resultados consistentes.

### Funcionalidad

- Productos químicos de alta pureza
- Agua embotellada
- Productos farmacéuticos, cosméticos

### Aplicaciones Típicas

- Electrónica - agua de refrigeración, agua condensada
- Generación de energía - aguas residuales
- Productos químicos: prefiltración de ácidos, agua de proceso, alcoholes, disolventes
- Agua de proceso
- Petróleo y gas: productos refinados, prefiltración, disolventes agresivos
- Industria general - baño de metalización, aguas residuales
- Alimentos y bebidas - agua de proceso de prefiltración
- [Descargar hoja de datos](#)

## INFORMACIÓN ADICIONAL

COTECNO