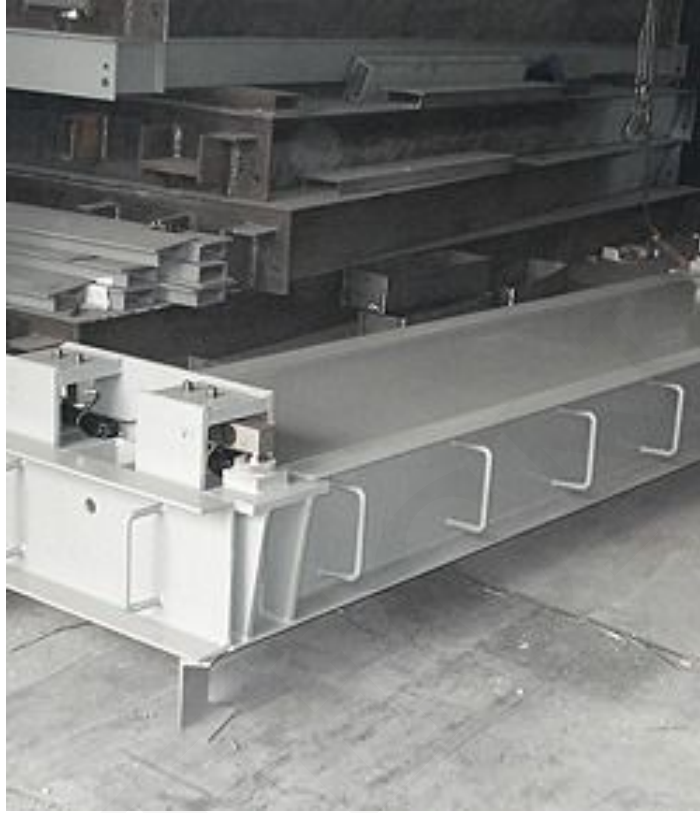


## ESCALAS DE LA CARGA AXIAL



**SKU:** B-01-15-02-0100 | **Categorías:** [Escalas de la carga axial](#) |

## DESCRIPCIÓN DEL PRODUCTO

### Escalas de la carga axial

#### Código Del Producto: B-01-15-02-0100

La escala de peso eje dinámica es un nuevo producto recién desarrollado por nuestra compañía para el peso eje estable y dinámico. El dicho producto se compone principalmente por el sensor de peso de alta precisión, medidor inteligente estática y dinámica de instrumentación LCD y la escala de tabla corta. Tiene características como: tamaño pequeño, funciones estática y dinámica, gran pantalla, menú en chino, soporte una variedad de formato de archivo para imprimir, auto-diagnóstico del medidor, etc. Es aplicable para pesar objeto y materiales de baja valor en áreas como transporte, construcción, energía, conservación del medioambiente; solución de comercio entre plantas, minas, empresas, inspeccionar el peso eje de los autos de carga de empresas de transporte. Es un producto de pesar auto entero a través de pesar peso de eje o juego de eje, y acumular estos pesos. Tiene características como, ocupar poco lugar, reducido el trabajo, fácil para mover, y uso estático y dinámico, etc.

## INFORMACIÓN ADICIONAL

COTECNO