

ESCÁNER DE TEMPERATURA

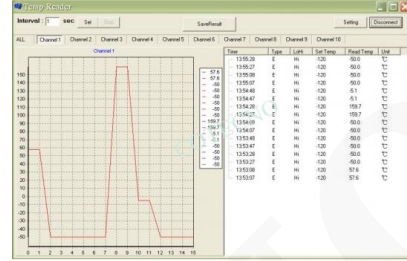
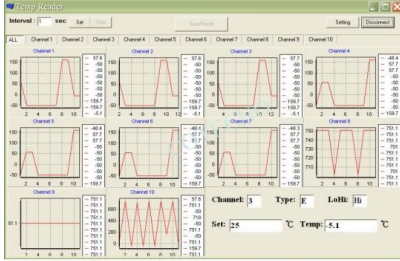


Características

- Gran pantalla LCD con retroiluminación que muestra el valor de PV y SV
- Enclavamiento de alarma alta / baja 5A (250VAC) con reinicio manual
- Cada canal tiene un punto de ajuste de alarma individual, independiente y programable con indicador de alarma
- Modo múltiple para configurar el número de canal, °C / °F, automático / manual, velocidad de exploración, tipo K / J / T / E y alto / bajo
- Comunicación RS232 para interfaz de PC
- Poder: 9V DC
- Rango de escaneo: 2 ~ 60 seg.
- Canal: 10 canales

SKU: BELL-ET77 | **Categorías:** [Equipamiento ambiental](#) |

GALERÍA DE IMÁGENES



DESCRIPCIÓN DEL PRODUCTO

Especificaciones Técnicas

Rango

Tipo K

Tipo J

Tipo T

Tipo E

-58 ~ 2498 °F
-50 ~ 1307 °C

-58 ~ 1832 °F
-50 ~ 1000 °C

-184 ~ 752 °F
-120 ~ 400 °C

-58 ~ 1382 °F
-50 ~ 750 °C

Resolución

0.1 (<1000), 1 (> 1000)

Precisión

0.15% de lectura ± 1 °C o 1.8°F

Poder

9V DC

Canal

10 canales

RS232

Si

Relé

Alto/bajo

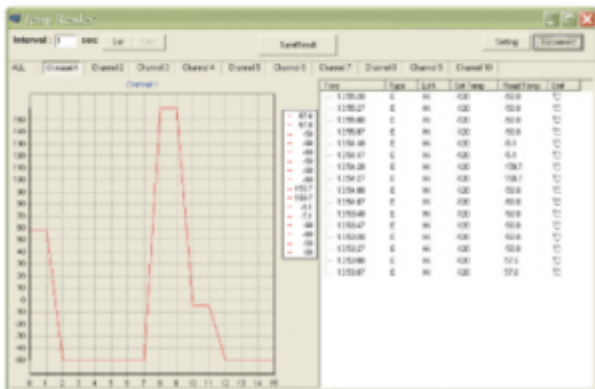
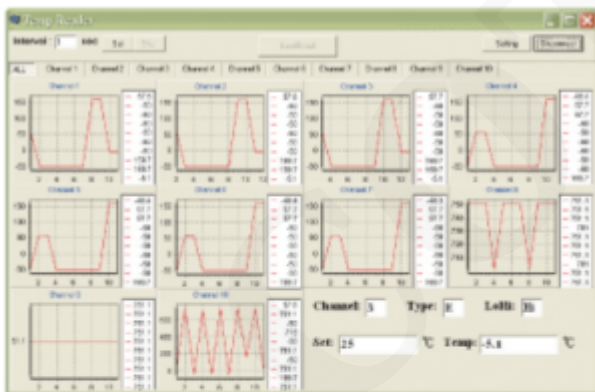
Rango de escaneo

2 ~ 60 seg.

Panel posterior



Captura de pantalla del software



INFORMACIÓN ADICIONAL

COTECNO