

ESCÁNER URBANO US20



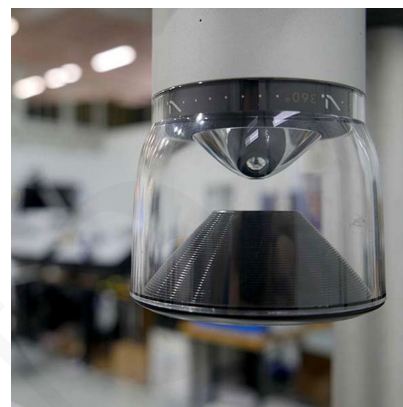
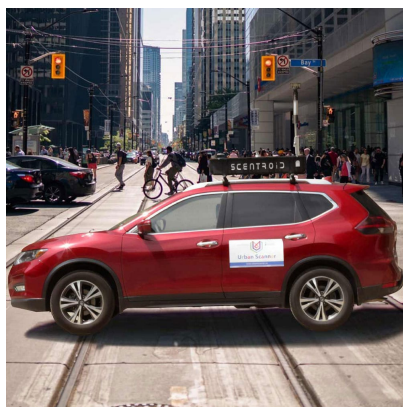
Escáner Urbano Us20

Monitor móvil de calidad del aire para ciudades inteligentes

¿Qué mejor manera de entender nuestra ingesta diaria de toxinas ambientales mientras vivimos y trabajamos en áreas urbanas que enviar una sonda a recorrer las calles de la ciudad? Diseñado para ser montado en un automóvil, el Urban Scanner™ US20 es una plataforma completa que proporciona información detallada sobre la calidad del aire dentro de los paisajes urbanos.

SKU: Scentroid-US20 | **Categorías:** [Equipo Analítico](#) | **Etiquetas:** [Escaner](#), [Escáner Urbano](#), [Escáner Urbano Us20](#)

GALERÍA DE IMÁGENES



DESCRIPCIÓN DEL PRODUCTO

Escáner Urbano Us20

Monitor móvil de calidad del aire para ciudades inteligentes

- [Descripción](#)
- [Características técnicas](#)
- [Recursos](#)

Descripción general de Urban Scanner:

El Urban Scanner™ es una plataforma completa que proporciona información detallada sobre la calidad del aire dentro de los paisajes urbanos. Esto se logra recopilando y revisando una variedad de información, como la concentración de contaminación del aire, un mapa 3D de la ciudad, las condiciones del tráfico, los patrones microclimáticos y más.

Los datos de Urban Scanner se recopilan mediante un dispositivo resistente a la intemperie y fácil de montar instalado en el techo de un vehículo. A continuación, los datos se procesan mediante sofisticados algoritmos basados en IA para extraer información clave y correlacionarla con un valor de calidad del aire en cualquier lugar dentro de un entorno de muestreo. A continuación, se utiliza un algoritmo avanzado de aprendizaje profundo para generar predicciones geoespaciales de la contaminación urbana. Lo bueno de esto es que, con suficientes datos recopilados, el sistema puede proporcionar valores de concentración de contaminación para ubicaciones que el Urban Scanner ni siquiera ha muestreado. El modelo también se puede utilizar para identificar zonas contaminadas y localizar la(s) fuente(s) de contaminación local.

Tecnología de sensores de escáner urbano sin igual:

Analizadores de gas
Partículas dispersas por láser
Anemómetro ultrasónico
LIDAR (opcional)
Cámara de 360 grados
Brújula de alta resolución
Receptor GPS
Sensor de ruido
Detector de campos electromagnéticos
Sensor de viento que mide tanto la velocidad como la dirección

Sensores:

Sensores máximos: 6

tipos de sensores: PID, NDIR, EC, contador de partículas láser, ruido y velocidad/dirección del viento

Muestreo:

Frecuencia de muestreo: Ajustable de 1/s a 1/m

Puertos de muestreo: 1 a 2

Poder:

Requisitos de alimentación: Requiere 12v, 90w a través de una fuente de alimentación continua

Comunicaciones:

Comunicación: 3G / 4G (predeterminado) LAN (predeterminado) WiFi (opcional) Almacenamiento de datos a bordo: SSD de 500 GB Servidor en la nube: Incluido de forma predeterminada Servidor local: Opcional

Servidor a bordo: Incluido de forma predeterminada

Interfaz de usuario: Pantalla integrada con acceso remoto a SIMS 2.0 (Sistema de gestión de información de sensores)

Software: Acceso gratuito a SIMS durante toda la vida útil del producto

Temperatura:

Rango de temperatura con unidad de aire acondicionado: -50 a 50 °C, con analizador de gas, mantenido en cabina regulada por aire acondicionado

Calibración:

Calibración manual: Uso de gas de calibración y pantalla

integrada Calibración automática: Opcional, uso de gas de calibración incorporado

Garantía:

Garantía: 24 meses de garantía completa en todas las piezas, incluidos los sensores

Reemplazo del sensor: depende del sensor; Los primeros 2 años están cubiertos por una garantía

Hardware:

Hardware de montaje: Montaje vehicular dependiente del hardware

Tamaño del escáner urbano:

Dimensiones: 39.4" x 24.4" x 43.3"

Peso: 80 lbs



DOWNLOAD SPEC SHEET



DOWNLOAD PRODUCT BROCHURE

COTECNO

INFORMACIÓN ADICIONAL

COTECNO