

FUENTE SÍSMICA GEODEVICE-PIKE-D

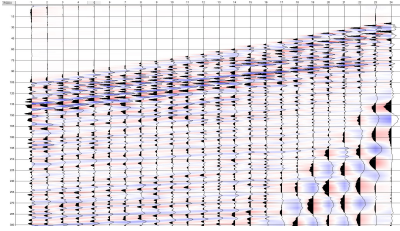


Características principales:

- Diseño simple y confiable
- Ligereza — 1,5 kg
- Generación de energía: hasta 0,8 kJ
- Hecho de aleación de titanio

SKU: GeoDevice-Pike-D | **Categorías:** [Sismica Terrestre](#), [Fuente de pulso sísmico](#) |

GALERÍA DE IMÁGENES



DESCRIPCIÓN DEL PRODUCTO

Pike-D es una fuente sísmica eficiente y robusta, diseñada para su adquisición en zonas de tránsito, aguas poco profundas y áreas anegadas.

Históricamente, la adquisición sísmica en áreas de tránsito es complicada debido a la falta de equipos apropiados de fuente y receptor. Pike-D es una gran solución para este tipo de encuestas. El pulso sísmico se genera por un disparo de cartuchos de pistola de clavos, lo que resulta en una liberación de energía muy alta de hasta 0,8 kJ. El ancho de banda de dicha fuente suele ser mayor en comparación con el mazo y otras fuentes de ingeniería disponibles en el mercado.

Pike-D es una fuente sísmica muy fácil de operar, hecha de una aleación de titanio duradera y ligera que les permite ser robustos y ergonómicos en diseño con alta confiabilidad, robustez y bajo peso.

Tipo de carga

Generación de energía
Modo de disparo
Material
Largura
Peso

Cartuchos de pistola de clavos

0,4 - 0,8 kJ
Manual
aleación de titanio
1,5 m
1,5 kg

INFORMACIÓN ADICIONAL

COTECNO