

## FUENTE SÍSMICA PIKE 5.45 / 7.62

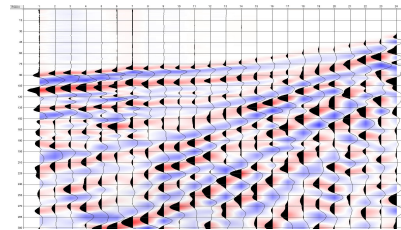


### Características principales:

- Diseño simple y confiable
- Ligereza — 1,5 kg
- Generación de energía: hasta 4 kJ
- Hecho de aleación de titanio

**SKU:** GeoDevice-Pike545 GeoDevice-762 | **Categorías:** [Fuente de pulso sísmico](#), [Sismica Terrestre](#) |

## GALERÍA DE IMÁGENES



## DESCRIPCIÓN DEL PRODUCTO

Las fuentes sísmicas Pike-5.45 y Pike-7.62 están diseñadas para la generación eficiente de ondas elásticas en medio. Se utilizan en estudios de ingeniería y geofísicos en áreas taladas, zonas de transición y áreas de agua. Un pulso de una fuente es generado por una toma de cartuchos de construcción y montaje, que están disponibles en el mercado. La eficiencia de conversión de energía de la fuente depende del tipo de cartucho utilizado (2,7-4 kJ). Las fuentes de la serie Pike están hechas de una aleación de titanio duradera y ligera que les permite ser robustas y ergonómicas en diseño con alta confiabilidad, robustez y bajo peso.

### Tipo de carga

Generación de energía	2,7 - 4 kJ
Modo de disparo	Manual
Material	aleación de titanio
Largura	1,5 m
Peso	1,5 kg

### Cartuchos de foguero de 5,45 mm / cartuchos de 7,62 x 54R

## INFORMACIÓN ADICIONAL

COTECNO