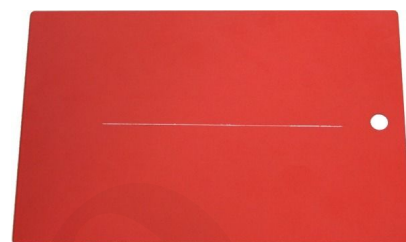


HERRAMIENTA DE RASPADO ZSF 2196



SKU: N / A | Categorías: [Corrosión](#) |

GALERÍA DE IMÁGENES



DESCRIPCIÓN DEL PRODUCTO

Herramienta de Raspado ZSF 2196

- Herramienta de rayado para realizar marcas de rayado definidas a través de revestimientos en sustratos metálicos para pruebas de corrosión o para pruebas de cortes transversales en superficies curvas.
- Diseño ergonómico para un manejo cómodo y resistente a la fatiga.
- Cambio rápido y fácil de cortadores de metal duro para llevar a cabo marcas de trazar según Sikkens o Clemen o para pruebas de corte transversal en superficies curvas, respectivamente.
- Facil de manejar.

Versión	Modelo	Descripción
<input checked="" type="checkbox"/>	2196.C	Herramienta de Raspado ZSF 2196 de acuerdo a Clemen
<input checked="" type="checkbox"/>	2196.S	Herramienta de Raspado ZSF 2196 de acuerdo a Sikkens

2196.S0.5 Herramienta de Raspado ZSF 2196 de acuerdo a Sikkens con 0.5 mm (0.02") cortador de metales duros

2196.ZCC Herramienta de Raspado ZSF 2196 para pruebas de cortes cruzados en superficies curvas

Incluye:

2196.C, 2196.S y 2196.S0.5:

- 1 herramienta de raspado
- 1 cortador de metal duro
- 1 llave allen
- 1 manual de instrucciones
- 1 certificado de fabricante
- 1 estuche de transporte

2196.ZCC adicionalmente con:

- 1 rollo de cinta adhesiva ACC753 (longitud: 50 m (164 pies), ancho: 25 mm (0,98 "))
- 1 lupa
- 1 pincel
- 1 regla flexible

Características

- Esta herramienta de marca de escritura es fácil de usar
- Diseño ergonomico para pruebas de corrosión confortables
- La herramienta de Raspado ZSF 2196 permite un cambiado rapido y facil de los cortadores de metales duros

Opción	Modelo	Descripción
<input type="checkbox"/>	ACC403	microscopio con posibilidad de tomar fotografías digitales
<input type="checkbox"/>	ACC491	Cortador de metal duro de 1 mm (0.04 ") según Sikkens
<input type="checkbox"/>	ACC500	Cortador de metal duro de 0.5 mm (0.02") según Sikkens
<input type="checkbox"/>	ACC725	Cortador de metal duro según Sikkens Clemen
<input type="checkbox"/>	ACC951	Cortador de metal duro para pruebas de cortes cruzados en superficies curvas
<input type="checkbox"/>	ACC041	magnificador

Versiones	Cortador de metales duros	Estándares
2196.C	de acuerdo a Clemen	
2196.S	1 mm (0.04") de acuerdo a Sikkens	ISO 17872
2196.S0.5	0.5 mm (0.02") de acuerdo a Sikkens	
2196.ZCC	corte cruzado	ASTM D3359, ISO 2409

Material de la herramienta de raspado	aluminio rojo anonizado
Material del cortador de metales duros	carburo
Dimensiones (LxAnxAI)	110 x 80 x 58 mm (4.33 x 3.15 x 2.28")
Peso	295 g (0.65 lbs)
Garantía	2 años

Versiones	Estándares de productos	Estándares de aplicación
2196.C		
2196.S	ISO 17872	ASTM D1654
2196.S0.5		
2196.ZCC	ASTM D3359, ISO 2409	ISO 16276-2, Volkswagen TL 226

INFORMACIÓN ADICIONAL

COTECNO