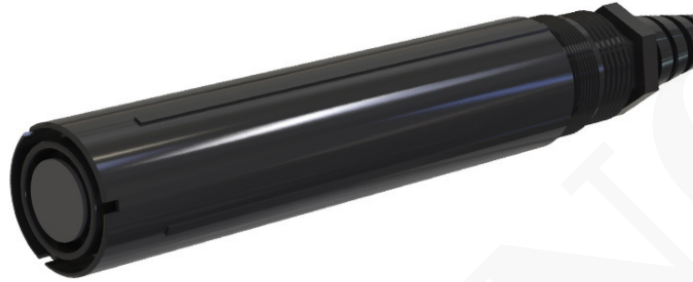


INDUSTRIA ACUÍCOLA SENSOR DE Sonda de Medidor de Oxígeno Disuelto de Agua Dulce BELL-SENSORMEDO2



SKU: B-01-62-0100-0179 | **Categorías:** [Equipo Analítico](#) |

DESCRIPCIÓN DEL PRODUCTO

Parámetros del producto

Funciona con

DC 10 ~ 30V

Consumo de energía

0,2 W

RS485; protocolo estándar MODBUS-RTU; baudios de comunicación

Interfaz de comunicación

Tasa: predeterminado 4800 (se pueden configurar 2400, 4800, 9600)

Principio de medición

Fluorescencia

Rango de medición

0 ~ 20mg / L (0 ~ 200% de saturación)

Error de medición

$\pm 3\%FS$; $\pm 0.5^{\circ}C$ (25°C)

Resolución

0,01 mgL; 0.1%; 0.1°C

Tiempo de respuesta

<60 segundos

Condiciones de trabajo de los equipos

0 ~ 40 ° C

Vida útil de la película fluorescente

1 año de uso normal

Condiciones de almacenamiento

-10~60°C

Nivel impermeable

IP68

Longitud del cable del electrodo

Valor predeterminado 5m

Material de la carcasa

Plástico resistente a la corrosión, acero inoxidable

COTECNO

INFORMACIÓN ADICIONAL

COTECNO