

**ISPK30I - SENSOR AE INTRÍNSECAMENTE SEGURO DE 300 KHZ CON  
PREAMPLIFICADOR INTEGRAL DE BAJA POTENCIA**

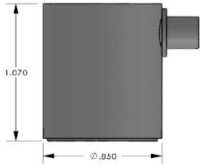


**SKU:** N / A | **Categorías:** [Intrínsecamente seguro](#) |

## GALERÍA DE IMÁGENES

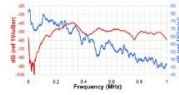
ISPK30I - Sensor AE intrínsecamente seguro de 300 kHz con preamplificador integral de baja potencia

Dibujo de esquema



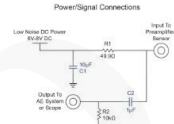
ISPK30I - Sensor AE intrínsecamente seguro de 300 kHz con preamplificador integral de baja potencia

Tabla de calibración



ISPK30I - Sensor AE intrínsecamente seguro de 300 kHz con preamplificador integral de baja potencia

Conexión de alimentación / señal



## DESCRIPCIÓN DEL PRODUCTO

### Descripción del producto

El ISPK30I es un sensor de banda estrecha que cuenta con un preamplificador integral de ultra bajo ruido y baja potencia. Está diseñado para cumplir con los estándares de seguridad intrínseca (IS) (cuando se utiliza con nuestra interfaz AE 1281-IS) y los requisitos ambientales IP65. El preamplificador filtrado de paso de banda tiene una ganancia de 26dB que puede conducir hasta 200 metros de cable. El sensor tiene una frecuencia de resonancia de alrededor de 300 kHz. Este sensor representa una mejora tanto en el ruido como en el consumo de energía. Con un nivel de ruido inferior a 3  $\mu$ V y un consumo de energía de tan solo 25 mW, el sensor es ideal para usar con equipos portátiles alimentados por batería. El ISPK30I presenta una cavidad de aluminio anodizado con un conector SMA. El preamplificador cuenta con una función de prueba automática del sensor (Tone Burst AST) a través de la cual el sensor se puede usar como pulsador y receptor.

### Especificaciones y detalles

[Hoja de datos del producto](#)

### Certificaciones:

Ex ia IIC T6,  $-55^{\circ} \text{C} \leq T_a \leq 70^{\circ} \text{C}$

Ex ia IIIC T85  $^{\circ} \text{C}$ ,  $-55^{\circ} \text{C} \leq T_a \leq 70^{\circ} \text{C}$

## INFORMACIÓN ADICIONAL

COTECNO