

**ISPKWDI - SENSOR AE INTRÍNSECAMENTE SEGURO DE 100-800 KHZ CON
PREAMPLIFICADOR INTEGRAL DE BAJA POTENCIA**

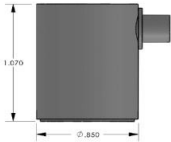


SKU: N / A | **Categorías:** [Intrínsecamente seguro](#) |

GALERÍA DE IMÁGENES

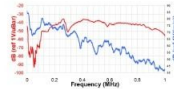
ISPKWDI - Sensor AE intrínsecamente seguro de 100-800 kHz con preamplificador integral de baja potencia

Dibujo de esquema



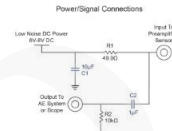
ISPKWDI - Sensor AE intrínsecamente seguro de 100-800 kHz con preamplificador integral de baja potencia

Calibration Chart



ISPKWDI - Sensor AE intrínsecamente seguro de 100-800 kHz con preamplificador integral de baja potencia

Conexión de alimentación / señal



DESCRIPCIÓN DEL PRODUCTO

Descripción del producto

ISPKWDI es un sensor de banda ancha con un preamplificador integral de ultra bajo ruido y baja potencia. Está diseñado para cumplir con los estándares de seguridad intrínseca (IS) (cuando se utiliza con nuestra interfaz AE 1281-IS) y los requisitos ambientales IP65. El preamplificador filtrado de paso de banda tiene una ganancia de 26 dB y puede conducir hasta 200 metros de cable. Este sensor representa una mejora tanto en el ruido como en el consumo de energía. Con un nivel de ruido inferior a 3 μ V y un consumo de energía de tan solo 25 mW, el sensor es ideal para usar con equipos portátiles alimentados por batería. El ISPKWDI presenta una cavidad de aluminio anodizado con un conector SMA que sale a un lado. El preamplificador cuenta con una función de prueba automática del sensor (Tone Burst AST) a través de la cual el sensor se puede usar como pulsador y receptor.

Especificaciones y detalles

[Hoja de datos del producto](#)

Certificaciones:

Ex ia IIC T6, $-55^{\circ}\text{C} \leq T_a \leq 70^{\circ}\text{C}$

Ex ia IIIC T85 $^{\circ}\text{C}$, $-55^{\circ}\text{C} \leq T_a \leq 70^{\circ}\text{C}$

INFORMACIÓN ADICIONAL

COTECNO