

ISPKWDIUC - SENSOR AE SUBMARINO DIFERENCIAL DE 100-800 KHZ

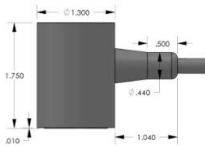


SKU: N / A | **Categorías:** [Intrínsecamente seguro](#) |

GALERÍA DE IMÁGENES

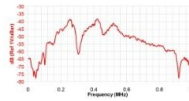
ISPKWDIUC - Sensor AE submarino diferencial de 100-800 kHz

Dibujo de esquema



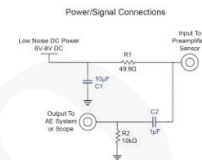
ISPKWDIUC - Sensor AE submarino diferencial de 100-800 kHz

Tabla de calibración



ISPKWDIUC - Sensor AE submarino diferencial de 100-800 kHz

Conexión de alimentación / señal



DESCRIPCIÓN DEL PRODUCTO

Descripción del producto

El ISPKWDIUC es un sensor de emisión acústica de banda ancha con un cable integral. Está diseñado para cumplir con los requisitos de seguridad intrínseca (IS) y puede funcionar en condiciones subacuáticas. El sensor cuenta con un preamplificador de bajo consumo y bajo ruido de 26 dB que puede conducir hasta 200 metros de cable. Los recubrimientos especiales de polímero en el sensor junto con un cable impermeable integral lo hacen 100% aislado y no conductor. El sensor se puede utilizar a profundidades de 1000 psi.

Especificaciones y detalles

[Hoja de datos del producto](#)

Certificaciones:

Ex ia IIC T6, $-55^{\circ}\text{C} \leq T_a \leq 70^{\circ}\text{C}$

Ex ia IIIC T85 ° C, $-55^{\circ}\text{C} \leq T_a \leq 70^{\circ}\text{C}$

INFORMACIÓN ADICIONAL

COTECNO