

## ISPKWDIUC - SENSOR AE SUBMARINO DIFERENCIAL DE 100-800 KHZ

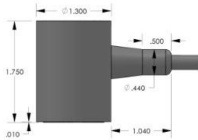


SKU: N / A | Categorías: [Submarino](#) |

## GALERÍA DE IMÁGENES

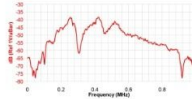
ISPKWDIUC - Sensor AE submarino diferencial de 100-800 kHz

Dibujo de esquema



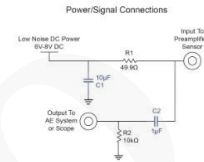
ISPKWDIUC - Sensor AE submarino diferencial de 100-800 kHz

Tabla de calibración



ISPKWDIUC - Sensor AE submarino diferencial de 100-800 kHz

Conexión de alimentación / señal



## DESCRIPCIÓN DEL PRODUCTO

### Descripción del producto

El ISPKWDIUC es un sensor de emisión acústica de banda ancha con un cable integral. Está diseñado para cumplir con los requisitos de seguridad intrínseca (IS) y puede funcionar en condiciones subacuáticas. El sensor cuenta con un preamplificador de bajo consumo y bajo ruido de 26 dB que puede conducir hasta 200 metros de cable. Los recubrimientos especiales de polímero en el sensor junto con un cable impermeable integral lo hacen 100% aislado y no conductor. El sensor se puede utilizar a profundidades de 1000 psi.

### Especificaciones y detalles

[Hoja de datos del producto](#)

### Certificaciones:

Ex ia IIC T6,  $-55\text{ ° C} \leq T_a \leq 70\text{ ° C}$

Ex ia IIIC T85 ° C,  $-55\text{ ° C} \leq T_a \leq 70\text{ ° C}$

## INFORMACIÓN ADICIONAL

COTECNO