

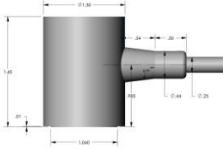
**ISR.45 - SENSOR AE INTRÍNSECAMENTE SEGURO DE 1-30 KHZ CON CABLE COAXIAL INTEGRAL**



**SKU:** N / A | **Categorías:** [Intrínsecamente seguro](#) |

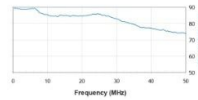
## GALERÍA DE IMÁGENES

ISR.45 - 1-30 kHz Intrinsically Safe AE  
Sensor with Integral Coaxial Cable



ISR.45 - 1-30 kHz Intrinsically Safe AE  
Sensor with Integral Coaxial Cable

Calibration Chart



## DESCRIPCIÓN DEL PRODUCTO

### Descripción del producto

El ISR.45 es nuestro sensor de frecuencia de resonancia más bajo diseñado especialmente para cumplir con los requisitos ambientales de Seguridad intrínseca (IS) e IP65. Certificado como intrínsecamente seguro (IS) para usar con nuestro preamplificador 1276-2 IS y el subsistema 1276-1 y 1278 IS ASL-C, este sensor tiene una placa de desgaste de cerámica más gruesa y un revestimiento de epoxi que cubre completamente el sensor y la salida del cable. Un circuito de protección de voltaje IS está integrado en el sensor.

Tiene un cable diferencial integrado de un metro de largo con cubierta de TPE extruido y un cable flexible para conectarse a un preamplificador o subsistema 1276 o 1278 IS. El sensor tiene una respuesta de frecuencia similar al sensor R.45. Su temperatura máxima de funcionamiento es de 125 ° C.

### Especificaciones y detalles

[Hoja de datos del producto](#)

## INFORMACIÓN ADICIONAL

COTECNO