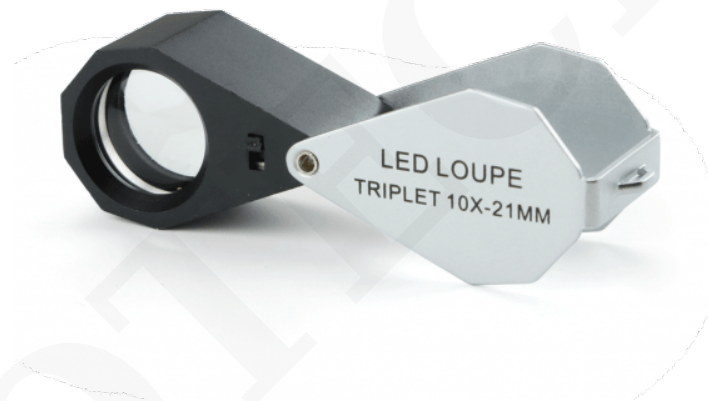


LUPAS PLEGABLES CON LUZ BLANCA LED PARA MICROSCOPIOS



SKU: N / A | **Categorías:** [Lupas y Medición de Microscopios](#) |

DESCRIPCIÓN DEL PRODUCTO

Estas lupas de alta calidad están equipadas con un bonito cuerpo de latón cromado con un pequeño agujero para conectar un cordón (no incluido) y permitir de esta manera un fácil transporte. La montura de las lentes es metálica y pintada de negro. Con interruptor ON/OFF e iluminación blanca LED

Se suministran en un estuche de cuero

A DESTACAR

- Iluminación blanca LED
- Lente acromática
- Aumentos de 10x a 30x
- Con estuche de cuero

MODELOS

Lupas plegables con luz blanca LED

MODELOS	Aumentos / Tipo	Lente	Tamaño de lente	Iluminación
PB.5034-LED	10x / triplete	Acromática	Ø 21 mm.	LED blanco
PB.5018-LED	15x / triplete	Acromática	Ø 21 mm.	LED blanco
PB.5033-LED	20x / triplete	Acromática	Ø 21 mm.	LED blanco
PB.5035-LED	30x / triplete	Acromática	Ø 21 mm.	LED blanco

Especificaciones

Descargas

LUPAS PLEGABLES

Cuando se requiere más ampliación o una mejor imagen, se utilizan lupas de múltiples lentes. Estas lupas de alta potencia se montan a veces en una forma cilíndrica o cónica.

Las lupas plegables de alta potencia Euromex pueden alcanzar hasta aproximadamente 20x. En estos aumentos la abertura de la lupa se hace muy pequeña y debe ser colocada muy cerca tanto de la muestra como del ojo. Para un uso más cómodo o para la ampliación más allá de 20x, hay que usar en su lugar un microscopio estereoscópico Euromex

PB.5034-LED - Lupa acromática de 10x, triplete, lente de 21 mm. Ø. Iluminación blanca LED.

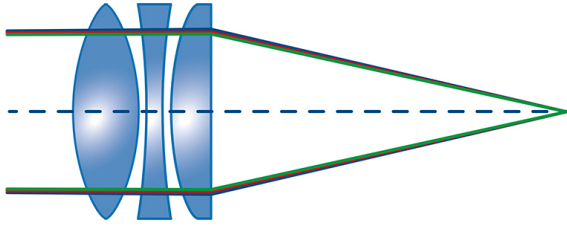
PB.5018-LED - Lupa acromática de 15x, triplete, lente de 21 mm. Ø. Iluminación blanca LED

PB.5033-LED - Lupa acromática de 20x, triplete, lente de 21 mm. Ø. Iluminación blanca LED

PB.5035-LED - Lupa acromática de 30x, triplete, lente de 21 mm. Ø. Iluminación blanca LED

LENTE ACROMÁTICA (TRIPLETE)

El triplete acromático se compone de tres lentes individuales elaboradas a partir de vidrios con diferentes factores de dispersión. Los elementos de la lente están montados uno junto al otro y ofrecen la máxima corrección del color sin ninguna distorsión esférica. El sistema de triple lente se compone de dos elementos de menisco cóncavo cementadas a una lente doble convexa



(Ilustración: Lente acromática triplete)

ILUMINACIÓN BLANCA LED

Estas lupas plegables están equipadas con 6 diodos LED blancos para una iluminación uniforme de la muestra, una mejor observación de una muestra oscura o ver una muestra en la oscuridad

PRESENTACIÓN

Todas las lupas se suministran con estuche de cuero

Downloads



[Lupas y Medición Microscopios Ficha Tecnica Espanoldownload](#)

INFORMACIÓN ADICIONAL

Modelos

COTECNO