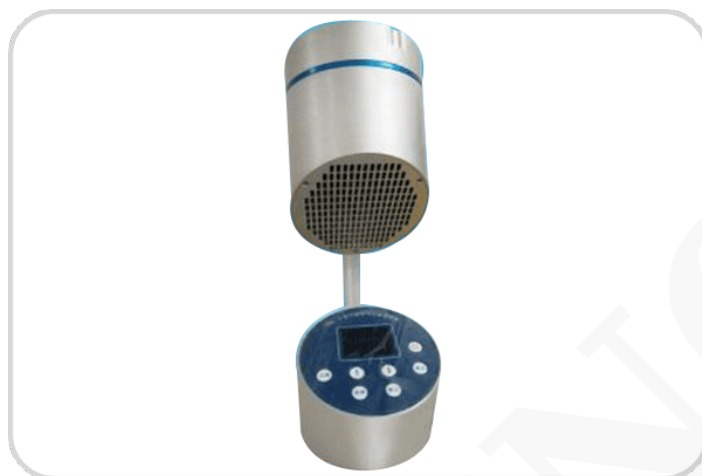


## MAQUINA DE MUESTREA DE AIRE MICROBIANO BELL-MA-FKC1



**SKU:** N / A | **Categorías:** [Máquina de Prueba de Aire](#) |

## GALERÍA DE IMÁGENES

### Structure analysis



### Product parameters

Model	FKCI
Temperature	10~35°C
Relative humidity	10~90 percent RH
Atmospheric pressure	80~110kPa
Maximum dust concentration	100000000 particles/m <sup>3</sup> @ 1.1μm or 0.2mg/m <sup>3</sup>
Feature and Parameter	
Sampling inlet has many tiny holes to reduce puffball superposition and error of arithmetic count	
Sampling flow	100L/min
Inlet impact speed	0.38m/s basically the same as the speed of clean room. (isokinetic sampling)
Sampling quantity	can be set from 0.001~9.999m <sup>3</sup>
Standard dimension of culture dish	φ 90*15
Power supply	DC16.8V chargeable battery which can supply 4hours power
Dimension	φ 120*325
Weight	4.0kg

## DESCRIPCIÓN DEL PRODUCTO

### Maquina de Muestra de Aire Microbiano Bell-MA-FKC1

El muestreador de aire microbiano de alta efectividad es un muestreador de bacterias lacunaris y de inhalación altamente efectivo. Está diseñado por las dos teorías de impacto de partículas y muestreo de flujo igual. Puede muestrear directamente, y la velocidad del viento de muestreo y la velocidad del viento en interiores cerrados son las mismas, por lo que puede reflejar con precisión la concentración de microorganismos de la sala limpia.

### Maquina de Muestra de Aire Microbiano Bell-MA-FKC1



## INFORMACIÓN ADICIONAL

COTECNO