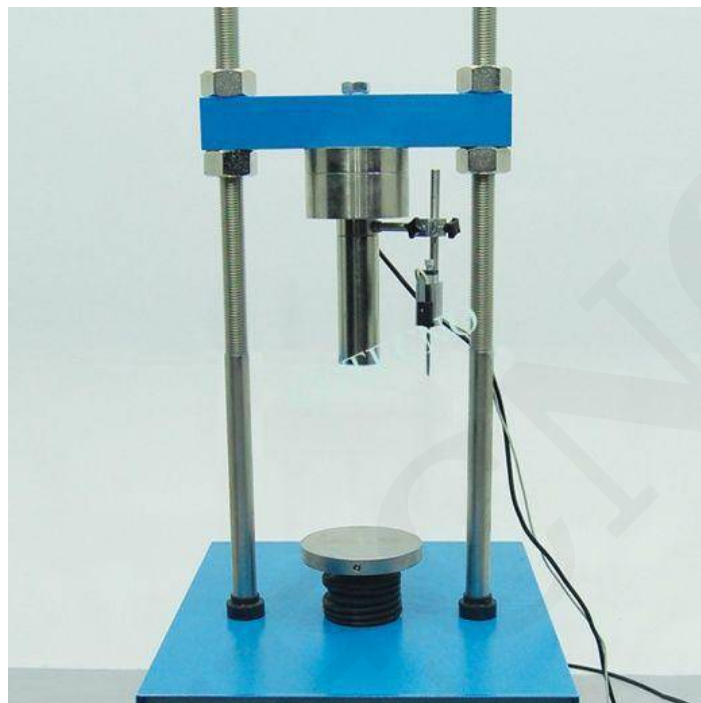


## MÁQUINA UNIVERSAL PARA MULTIENSAYOS, DE 100 kN DE CAPACIDAD, MOTOR SERVO Y INDICADOR DIGITAL BELLIGDI-100



### Código del Producto

- BellMMSi-0109** Máquina Multiensayo con Motor Servo y Sistema Gráfico de Control y Adquisición de Datos BellIGDi-100, 100 kN
- BellPCPU-0115** Platinas de Compresión, usadas para hacer pruebas uniaxiales y compresión no confinada
- BellPPCb-0870** Pistón para penetración en CBR, usado para ensayos de CBR
- BellCMMa-0057** Cabezal (Molde para Estabilidad), para muestras Marshall de 4" (101,6 mm), de hierro fundido
- BellCMMa-0058** Cabezal (Molde para Estabilidad), para muestras Marshall de 6" (152,4 mm), de hierro fundido
- BellCCCa-0010** Celda de Carga de 5 kN

### Estándares

BS 1610, ASTM C-39, E4 AASHTO T22, NF P18-411, DIN 51220

La Máquina Multiensayo está usada para hacer pruebas Uniaxiales, CBR y Marshall. Es de 100 kN de capacidad y está equipada con un motor servo y un sistema de control y adquisición de datos BBellIGDi-100 capaz de hacer pruebas con un rango de velocidad de desplazamiento de 0,00001mm/min a 51 mm/min que es adecuado para pruebas CBR, Marshall, Triaxiales, Unixiales y pruebas similares con los accesorios adecuados. La máquina también es adecuada para hacer pruebas controladas de carga. La máquina consiste de un marco de carga robusta y compacta de dos columnas con una cruceta (cabezal de cruce) superior ajustable.

La Máquina Multiensayo viene con;

- Celda de Carga de 100 kN

- Transductor de Desplazamiento

<b>Velocidad de Prueba</b>	0,00001- 51 mm/min
<b>Capacidad</b>	100 kN
<b>Dimensiones</b>	710x555x1910 mm
<b>Apertura Vertical</b>	610 mm
<b>Apertura Horizontal</b>	370 mm
<b>Peso (aprox.)</b>	235 kg
<b>Potencia</b>	1000 W

#### Para Hacer Pruebas Uniaxiales

**BellPCPUn-0115** Platinas de Compresión, usadas para hacer pruebas uniaxiales y compresión no confinada. Viene con el ensamble del asiento esférico.

#### Para Hacer Pruebas Triaxiales

Código del Producto	Descripción	UU	UU-CU-CD
<b>BellMUMe-0108</b>	Máquina Universal para Multiensayos, Electromecánica*	1	1
<b>BellPCBr-0110</b>	Celda de Carga de 5 kN	1	1
<b>BellCETr-0300</b>	Celda Triaxial**	1	1
<b>BellCETr-0301</b>			
<b>BellCETr-0305</b>	Bloque con una Línea de Conexión para Celdas Triaxiales	1	-
<b>BellCETr-0306</b>	Bloque con tres Líneas de Conexión para Celdas Triaxiales	-	1
<b>BellTDPPr-0110</b>	Transductor de Presión	1	3
<b>BellSPCa-0308</b>	Sistema de Presión Constante de Aceite y Agua	1	2
<b>BellSPCa-0315</b>	Unidad para Cambio de Volumen Automático	-	1
<b>BellSPCa-0320</b>	Unilogger Estático con 4 Canales	-	1
<b>BellSPCa-0316</b>	Software para Pruebas Triaxiales de UU	1	1
<b>BellSPCa-0317</b>	Software para pruebas triaxiales de CU-CD	-	1
<b>BellSPCa-0330 y BellMANg-1140</b>	Tanque para Desaireación de Agua de 7 L y Manguera	1	1

#### Para Hacer Pruebas Marshall

**BellCMMa-0057** Cabezal (Molde para Estabilidad), para muestras Marshall de 4" (101.6 mm), de hierro fundido

**BellCMMa-0058** Cabezal (Molde para Estabilidad), para muestras Marshall de 6" (152.4 mm), de hierro fundido

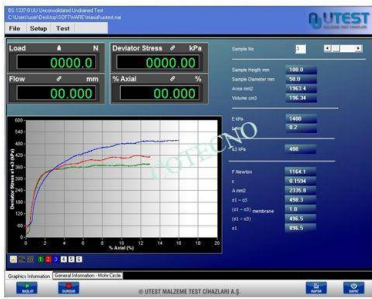
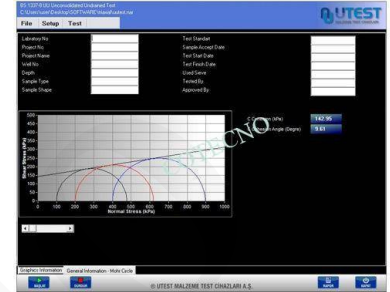
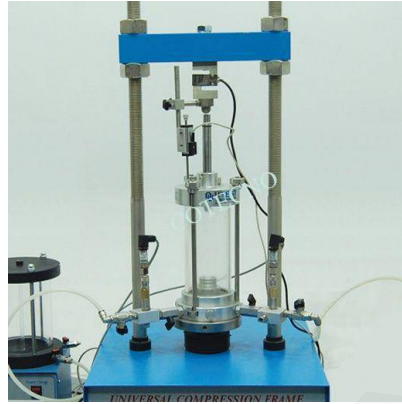
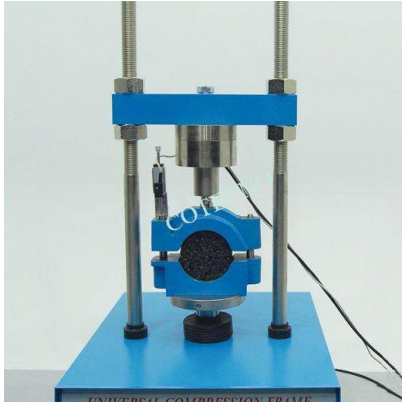
Adaptador para Cabezal (Molde para Estabilidad)

#### Para Hacer Pruebas de CBR

**BellPPCb-0870** Pistón para penetración en CBR, usado para ensayos de CBR

COTECNO

## GALERÍA DE IMÁGENES



## INFORMACIÓN ADICIONAL