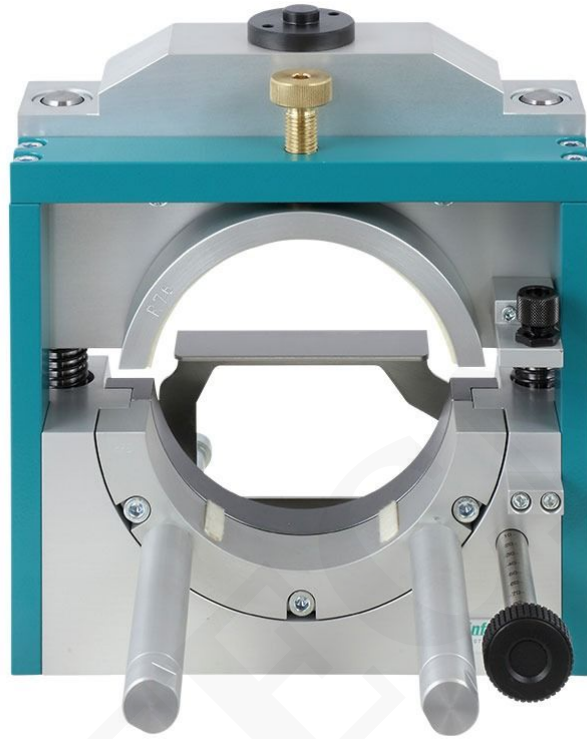


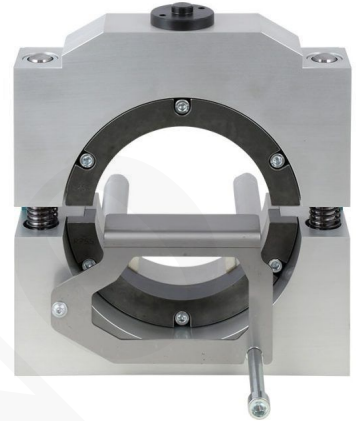
MARCO DE CORTE 150 MM



- Marco de corte de 150 mm (según Leutner) para determinar la unión interlaminar entre las capas de una muestra de núcleo de asfalto. Bastidor de aleación ligera de dos columnas y cruceta superior móvil, guiado en casquillos de bolas de recirculación. Incluye portamuestras y filos de corte templados $r = 75$ mm para muestras de núcleo asfáltico \varnothing 148 a 150 mm. Bordes de corte intercambiables para otros diámetros de núcleo disponibles bajo pedido. Altura de instalación aprox. 300, fuerza de prueba requerida aprox. 50 kN, adecuado para 35-5100

SKU: 20-1790 | **Categorías:** [Probadores Marshall](#) |

GALERÍA DE IMÁGENES



DESCRIPCIÓN DEL PRODUCTO

Especificaciones

Datos eléctricos	---
Dimensiones aproximadas	---
Peso aproximado	18 kg
Estándares	TP A Stb Teil 80

INFORMACIÓN ADICIONAL

COTECNO