

MARIMAG - MAGNETÓMETRO MARINO

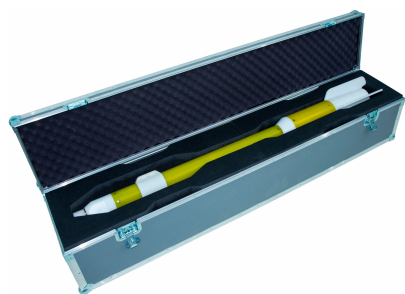


Características principales:

- Sensores Overhauser libres de mantenimiento
- Alta sensibilidad y precisión
- Brújula, acelerómetro, detector de fugas, sensores de presión y humedad incorporados
- Ligero y portátil

SKU: GeoDevice-MariMag | **Categorías:** [Magnético Marino](#) | **Etiquetas:** [Magnetómetro Marino](#)

GALERÍA DE IMÁGENES



DESCRIPCIÓN DEL PRODUCTO

MariMag es un sistema altamente sensible, preciso y de pequeño tamaño para estudios magnéticos tanto en aguas poco profundas como profundas. Los sensores precisos con especificaciones estables, así como la construcción del módulo del sistema, nos permiten organizar gradiómetros transversales longitudinales y horizontales muy fácilmente. El software especial del conjunto de equipos se puede instalar en cualquier computadora personal. El software está destinado a la gestión y control de equipos, así como al registro y visualización de datos, y su carga en formatos de archivo específicos.

Magnetómetro MariMag

- Sensores Overhauser libres de mantenimiento
- Alta sensibilidad y precisión
- Brújula, acelerómetro, detector de fugas, sensores de presión y humedad incorporados
- Diseño robusto
- Ligero y portátil

Transceptor de aislamiento

- Pantalla LCD monocromática incorporada para la indicación de todos los parámetros del sistema
- Se apaga de forma segura en casos de emergencia
- Control de medición a través del teclado incorporado
- Almacenamiento de datos en la tarjeta de memoria integrada

Cable de remolque

- Miembro de cepa de Kevlar de alta resistencia
- Versión flotante por petición
- La longitud máxima del cable con la fuente de alimentación estándar es de 1000 m

- Monitorización y control MariMag
- Visualización de datos
- Posiciones de barcos y towfish trazando en un mapa digital
- Creación y edición de líneas topográficas

Software de adquisición, visualización y control de datos

El sistema MariMag incluye un software especial destinado a la gestión y control de equipos, así como al registro y visualización de datos, su carga en formatos de archivo específicos. El software indica el estado de MariMag en tiempo real, proporcionando la información sobre la intensidad de la señal, la frecuencia de muestreo, la sincronización, la profundidad, la altitud y la alarma de fugas. La interfaz conveniente y fácil de usar y el acceso al terminal facilitan la solución de problemas y la resolución de problemas.

El set MariMag incluye

- Magnetómetro MariMag
- Cable de remolque
- Transceptor de aislamiento
- Fuente de alimentación
- Ethernet cable
- Software de adquisición, visualización y control de datos
- Manual de operación
- Kit de piezas de repuesto
- Estuche de envío/almacenamiento

Componentes opcionales

- Altímetro
- Cable de cubierta
- Cabrestante de cubierta para cable de remolque







COTECNO

COTECNO



Especificaciones

Magnetómetro

Rango dinámico	18 000 a 120 000 nT
Precisión absoluta	0,1 nT
Sensibilidad del sensor	0,01 nT
Contrasensibilidad	0,001 nT
Resolución	0,001 nT
Error de encabezado	0,1 nT (180°)
Tolerancia de gradiente	30 000 nT/m
Frecuencia de muestreo máxima	5 Hz
Interfaces	Ethernet
Fuente de alimentación	12 ÷ 30 VCC o 100 ÷ 240 VCA
Peso en el aire	11 kg
Limitaciones de operación	
Temperaturas de funcionamiento	-20 ÷ +60°C
Temperaturas de almacenamiento	-40 ÷ +70°C
Elevación	3 000 m
Profundidad	300, 1 000 o 3 000 m
Cable de remolque	
Resistencia a la rotura	2 500 kg
Diámetro exterior	13 mm
Peso en el aire	125 g/m
Peso en agua	46 g/m
Cable flotante	
Resistencia a la rotura	2 500 kg
Diámetro exterior	20 mm
Peso en el aire	250 g/m
Peso en agua	-20 g/m

INFORMACIÓN ADICIONAL

COTECNO