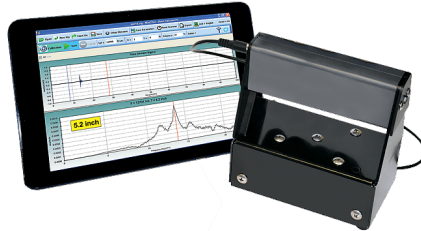


MEDIDOR DE ESPESOR DEL HORMIGÓN -H-2880



El medidor de espesor de concreto mide el espesor de la losa de concreto sin taladrar. Con este dispositivo ya no es necesario taladrar, extraer núcleos o excavar sitios para determinar el grosor de la losa de hormigón. El CTG-2 es un sistema no destructivo para medir el espesor y la integridad de las losas de hormigón. El medidor de espesor de concreto detecta: huecos, áreas de nido de abeja, grietas y delaminación.

Se puede utilizar en pavimentos, revestimientos de túneles, paredes y otras estructuras similares a placas utilizando el principio Impact Echo. Fácil de usar, esta unidad no requiere ningún conocimiento especial o capacitación, simplemente siga las sencillas instrucciones y conecte la unidad a una computadora o tableta basada en Windows proporcionada por el usuario y comience a probar utilizando el software WinCTG2 incluido.

Funciones de software:

El software WinCTG-2 de Olson se utiliza para la adquisición y el análisis de datos.

Capacidad de informe: use las coordenadas X e Y para configurar una cuadrícula de prueba. Genere una tabla de resumen de grosor que se pueda exportar a la mayoría de las hojas de cálculo en formato separado por comas. Para una mayor precisión, calibre la unidad en un lugar de espesor conocido para obtener la velocidad del concreto para el trabajo.

Especificaciones Adicionales

Rango de espesor	13.2" a 6'(81mm a 1.8 m)
Potencia	Batería de litio
Resolución de frecuencia	10Hz
Muestras por pruebas	4545
Velocidad de muestreo	45454
Longitud de cable	3' (910 mm)

SKU: H-2880 | **Categorías:** [Analizador de ultrasonido](#), [Ensayos ASTM/NCH](#), [Hormigón](#), [Humboldt](#) |

INFORMACIÓN ADICIONAL

COTECNO