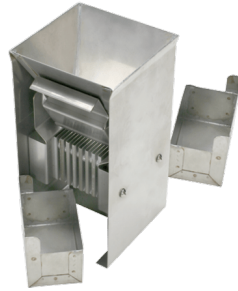


## MICRODIVISOR RÁPIDO, CANALES DE 16 X .125 "(3.2 MM) -H-3971C



**SKU:** H-3971C | **Categorías:** [Agregados](#), [Divisores de muestra / cuarteadores](#), [Ensayos ASTM/NCH, Humboldt](#), [Microdivisores](#) |

## DESCRIPCIÓN DEL PRODUCTO

El Microdivisor rápido está diseñado para reducir el material a granel en una muestra representativa conveniente para el análisis de laboratorio. Una tolva, con una compuerta de control manual, recibe el material que se va a dividir, luego al abrir la compuerta, el material fluye a través de una serie de compartimentos de canaletas igualmente divididos, enviando el 50% de la muestra a la bandeja lateral izquierda y el 50% de la muestra a la bandeja del lado derecho. Estos divisores consisten en un hopper de acero inoxidable con una compuerta de flujo accionada manualmente, acero inoxidable y riffle bank de aluminio anodizado, y marco de acero inoxidable con patas de soporte. Se suministran dos (2) bandejas Hy-Back de aluminio (forma de L sin costura) con el micro-divisor.

Canalones: 16 (.125 "(3 mm)

Tamaño de la tolva: 4.5 "x 4.5" (114 x 114 mm)

Bandejas: 2



[H-3972](#)

Bandeja de repuesto para H-3971C

## INFORMACIÓN ADICIONAL

COTECNO