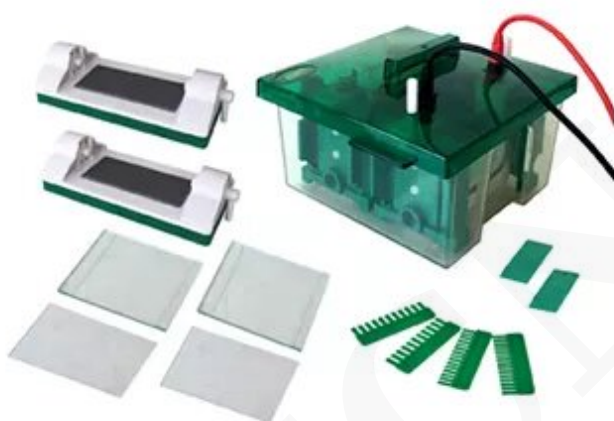


MINICÉLULA DE ELECTROFORESIS PROTEICA VERTICAL BELL-MINCELELEC-PRO-V1200



- Con dos coladas de gel, puede colar 1-4 placas de geles al mismo tiempo.
- -La instalación de la placa de vidrio en sólo 15 segundos, y no necesita la perilla, rápido y conveniente.
- -Con el gel de fundición en la posición original, no hay necesidad de mover los vasos de gal hacer a electroforesis en ejecución. Es más conveniente observar la preparación del gel a través de ambos lados de las gafas.
- Con el color de fondo, por lo que es fácil de observar la carga de la muestra y la electroforesis en ejecución.
- Con tira protectora de electrodo positivo, puede prevenir la producción de burbujas y también proteger la seda de platino de daños.
- Abundante tampón no sólo garantiza los efectos de enfriamiento, sino que también mantiene el valor de pH estable durante todo el proceso del experimento.
- Apagado automático cuando se quita la tapa.

SKU: B-01-29-0204-1500 | **Categorías:** [Electroforesis](#) |

DESCRIPCIÓN DEL PRODUCTO

Especificaciones:

	Modelo	Bell-MinCelElecPro-V1200
Código SKU		B-01-29-0204-1500
Tamaño de la placa de vidrio (ancho × largo)		101 × 82 mm
Tamaño del gel (ancho × largo)		81 × 73 mm
Grosor del gel		1,0 mm
Cantidad de gel		1~4 (piezas)
Volumen de muestra		11~60
Volumen de tampón		~ 1200ml
Dimensión (Largo × Ancho × Alto)		175 × 175 × 100 mm
Peso neto		2,5 (kg)

INFORMACIÓN ADICIONAL

COTECNO