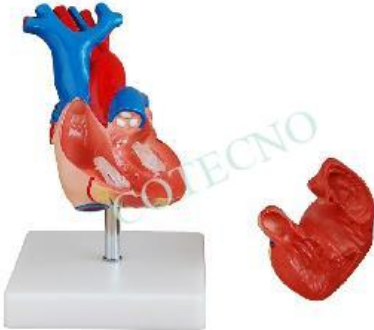


MODELO DE CORAZÓN DE TAMAÑO NATURAL BELL-CORTN-07A



SKU: N / A | **Categorías:** [Serie Anatómica](#) |

GALERÍA DE IMÁGENES



DESCRIPCIÓN DEL PRODUCTO

[vc_row][vc_column][vc_column_text]Modelo de Corazón de Tamaño Natural Bell-

CorTN-07A[/vc_column_text][vc_column][vc_row][vc_row][vc_column][vc_wp_text]Descripción del Producto:

- Nombre del producto: Modelo de corazón de tamaño natural

- Producto No: Bell-CorTN-07A

- Material: PVC

- Descripción: Este modelo de corazón muestra la anatomía del corazón humano con ventrículos, atrios, válvulas, venas y aorta con gran detalle anatómico. La pared frontal del corazón es removible para ver las cámaras y la estructura interna. Diseccionable en 2 partes.

- Embalaje: 50pcs / carton, 66x30x38cm, 25kgs[/vc_wp_text][vc_column][vc_row]

INFORMACIÓN ADICIONAL

COTECNO