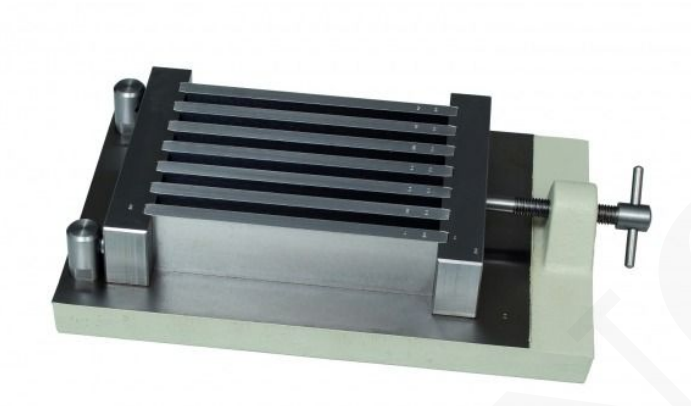


MOLDE DE SEIS BANDAS CON PERFORACIONES DE 10 X 40 X 160 MM



SKU: N / A | **Categorías:** [Moldes de Precisión de Seis Bandas](#) |

DESCRIPCIÓN DEL PRODUCTO

[vc_row][vc_column][vc_column_text] Molde de Seis Bandas con Perforaciones de 10 x 40 x 160 mm

[/vc_column_text][vc_column][vc_row][vc_row][vc_column][vc_wp_text] Descripción del producto:

- Molde de seis bandas
- 10 x 40 x 160 mm
- EN 12808-4 superficie molida, telas marcadas y nutplates con perforaciones para inserciones de acero. Inserciones de medida con forma AB o C Tipo 1
- Peso: 11,4 kg.

Nota:

Recomendamos el niquelado versión 1.0319B debido al riesgo de corrosión debido a las fuertes mezclas de mortero alcalino y aditivos químicos.[/vc_wp_text][/vc_column][/vc_row]

INFORMACIÓN ADICIONAL

COTECNO