

## MUESTREADOR DE DILUCIÓN DE PILA DS5

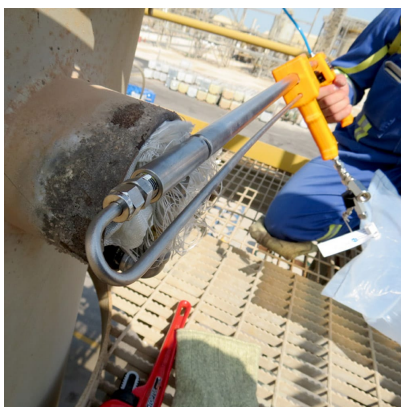
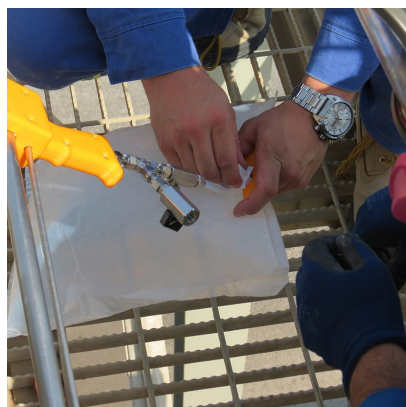


### **DS5 Muestreador de dilución de pila Sampler perfecto para lugares de difícil acceso**

El muestreador de dilución de pila es un dispositivo fácil de usar que proporciona una dilución precisa de las emisiones de gas a alta temperatura con nitrógeno o aire cero para minimizar la condensación dentro de la bolsa de muestra

**SKU:** Scentroid-DS5 | **Categorías:** [Muestreo](#) | **Etiquetas:** [Muestreador de dilución de pila DS5](#)

## GALERÍA DE IMÁGENES



## DESCRIPCIÓN DEL PRODUCTO

### DS5 MUESTREADOR DE DILUCIÓN DE PILA

### SAMPLER PERFECTO PARA LUGARES DE DIFÍCIL ACCESO

El muestreador de dilución de pila es un dispositivo fácil de usar que proporciona una dilución precisa de las emisiones de gas a alta temperatura con nitrógeno o aire cero para minimizar la condensación dentro de la bolsa de muestra

- [Descripción general del producto](#)
- [Características técnicas](#)
- [Recursos](#)

#### Descripción general del muestreador de dilución de pilas:

El muestreador de dilución de pila es un dispositivo fácil de usar que proporciona una predilución precisa de las emisiones de gases a alta temperatura con nitrógeno o aire cero para minimizar la condensación dentro de la bolsa de muestra. La dilución se logra dentro de la sonda calentada y se puede controlar de 1:3 a 1:305 en 14 pasos.

Si los gases calientes emitidos por una chimenea se colocan directamente en una bolsa de Tedlar o nalophan, comienzan a desarrollar condensación. Estas pequeñas gotas de agua absorben muchos de los componentes críticos que contribuyen al olor general de la muestra. El muestreador de dilución de la pila elimina este problema mezclando el aire de la pila con nitrógeno limpio en seco para que la humedad no pueda condensarse dentro de la bolsa. La mezcla ocurre dentro de la

sonda y, dado que la sonda alcanza la misma temperatura que el aire de la chimenea, no hay posibilidad de que la muestra desarrolle condensación antes de mezclarse con nitrógeno.

#### Fundamentos de funcionamiento del muestreador de dilución de pilas:

1. Coloque la bolsa de muestra
2. Abra la válvula en el microtanque de nitrógeno
3. Seleccione la dilución deseada de 1:3 a 1:305 bu, mientras instala el disco de dilución correspondiente
4. Inserte la sonda en la chimenea y espere 3 minutos para que alcance la misma temperatura que los gases de la chimenea
5. Presione el gatillo y espere a que se llene la bolsa de muestra

#### Funciones:

##### **Sonda:** Sonda

calentada por gases de combustión **Superficies:** Superficies húmedas

de acero inoxidable puro **Hardware:** Incluye muestreador, microtanque de nitrógeno con llenadora y regulador

##### **Operación:** Operación

de muestreo con un solo toque **Tiempo de muestreo:** Toma y tiempo de muestreo de 1 a 17 litros por minuto

**Portabilidad:** Ligero y fácil de transportar

**Durabilidad:** Compatibilidad con altas temperaturas para permitir el muestreo directo de la pila



DOWNLOAD SPEC SHEET



DOWNLOAD SPEC SHEET

#### Rápido y fiable

Con una mochila que contiene un tanque de micronitrógeno y una operación simple de una sola pulsación, el DS5 es el muestreador de dilución más confiable, rápido y fácil de usar jamás creado

#### Cumple con todos los estándares

El DS5 ha sido diseñado para cumplir con todos los estándares de muestreo europeos, estadounidenses y canadienses

#### La dilución

previa precisa se logra dentro de la sonda calentada y se puede controlar de 1:3 a 1:305 en 14 pasos

#### El

DS5 es una solución de muestreo ligera y ultraportátil para su uso con instrumentos de campo

#### Elimina la condensación

de la muestra DS5 proporciona una predilución precisa de las emisiones de gas a alta temperatura con nitrógeno o aire cero para minimizar la condensación dentro de la bolsa de muestra

### **Mano de obra incomparable**

Todas las piezas han sido meticulosamente probadas utilizando el sistema de gestión de calidad certificado ISO9001 de Scentroid

COTECNO

## INFORMACIÓN ADICIONAL

COTECNO