

## OLFATÓMETRO PORTÁTIL SM100



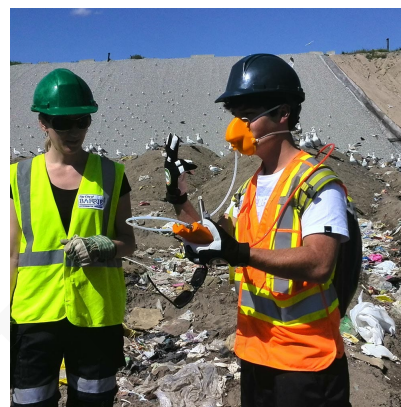
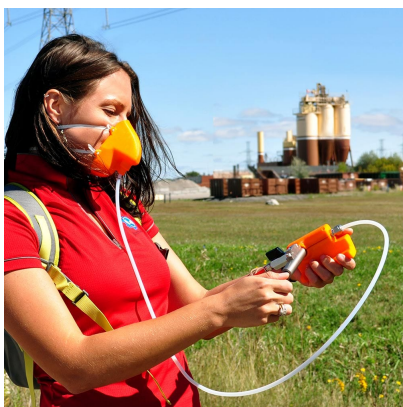
### Olfatómetro Portátil Sm100

#### Medición de olores en el campo

El dispositivo de medición de olores en el campo más preciso del mundo, que permite a los usuarios cuantificar la intensidad del olor ambiental en OU/m<sup>3</sup>

**SKU:** Scentroid-SM100 | **Categorías:** [Olfatometro](#), [Equipo Analitico](#) | **Etiquetas:** [Olfatometría](#)

## GALERÍA DE IMÁGENES



## DESCRIPCIÓN DEL PRODUCTO

### Olfatómetro Portátil Sm100

#### Medición de olores en el campo

- [Descripción](#)
- [Características](#)
- [Recursos](#)

#### Descripción general del olfatómetro portátil SM100:

El olfatómetro portátil SM100 de Scentroid es el dispositivo de medición de olores en el campo más preciso del mundo que permite a los usuarios cuantificar con precisión la intensidad del olor ambiental en OU/m<sup>3</sup>. Este revolucionario dispositivo ofrece una alternativa fácil de usar y rentable a la estimación de la intensidad del olor o al uso de costosos laboratorios de medición de olores. Además, el uso del SM100 ayuda a evitar la degradación de la muestra causada por el envío (tiempo, temperatura y presión) al laboratorio más cercano.

Cada SM100 extrae una muestra de aire ambiente a través de una bomba Venturi y la diluye con aire fresco e inodoro de un tanque de aire comprimido. El operador utiliza una válvula deslizante ajustable para controlar la proporción de aire fresco y aire ambiente, que luego se alimenta a través de una válvula deslizante a la máscara facial de PTFE. El indicador de posición de la válvula muestra la fuerza de la muestra (dilución hasta el umbral o OU). El SM100 no requiere bolsas de muestras, ni filtros que cambiar, ni bombas u otras piezas móviles que mantener. Realmente un instrumento en el que puede confiar.

#### Utilice el olfatómetro portátil SM100 para:

Realizar evaluaciones diarias de olores e identificar sus fuentes  
Determinar la eficacia de la mitigación de olores  
Evaluar el impacto de las emisiones de olores en los residentes cercanos  
Supervisar el cumplimiento de las emisiones y realizar el cribado de N-butanol  
Realice mediciones de olores desde:  
Aire ambiente sin ningún equipo de muestreo adicional

Chimeneas o entradas de filtro directamente  
Cámaras de fundente  
Muestras de aire en bolsas de PTFE/Tedlar  
Actualice al olfatómetro portátil SM100 disponible

**Dilución:**

**Rango de dilución (Ou/m3):** 2 - 30,000 ( $2^{15}$ )

**Principio de dilución:** educador de acero inoxidable

**Número de pasos de dilución:** 15 (rango ajustable)

**Flujo de aire:**

Capacidad de suministro de aire: 15 minutos

**Caudal de presión:** 20 litros por minuto

**Presentación Velocidad de la cara:** 0.3

**Presión del tanque:** 4500 PSI

**Hardware:**

**Mascarilla:** Material húmedo de PTFE de media cara: acero inoxidable y PTFE

**Requisitos de energía:** Ninguno

**Dimensiones:** 16" x 6" x 6" x 8 lbs



**DOWNLOAD SPEC SHEET**



**Paquete**

in situ Con un paquete adicional in situ, recibirá las 5 placas de calibración, un 2.º tanque de aire, un estuche de transporte duradero, una estación de llenado y un adaptador de puerto de muestra



Capacidad de suministro de aire 20 minutos por tanque de aire, lo que permite 15-20 muestras por tanque



**Rango**

de dilución de 2 a 30.000, utilizando 15 pasos de dilución ajustables. El olfatómetro portátil SM100 ha sido diseñado para ofrecer una precisión por encima de todo



**Actualización disponible**

Posibilidad de actualizar al SM100i, que elimina el ajuste manual de los pasos de dilución. [Haga clic aquí para obtener más información.](#)



**Diseño**

ligero y portátil El tamaño y el peso reducidos del olfatómetro portátil SM100 garantizan que pueda llevarlo en cualquier aventura de olor.



**Fiabilidad**

sin precedentes Todas las piezas han sido meticulosamente probadas utilizando el sistema de gestión de calidad certificado ISO9001 de Scentroid

## INFORMACIÓN ADICIONAL

COTECNO