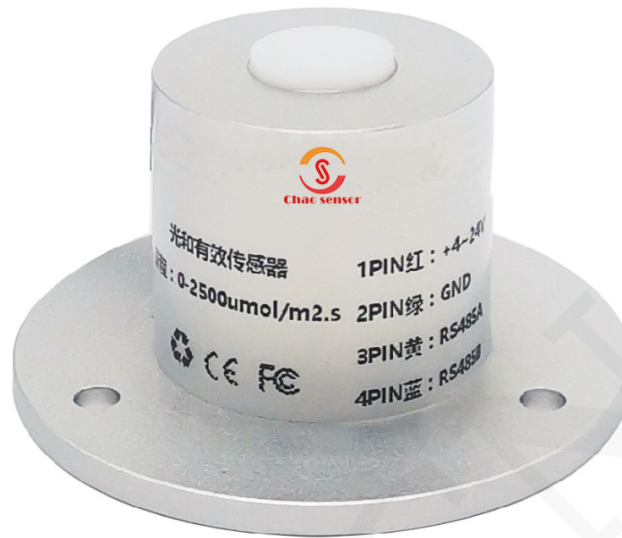


PAR SENSOR BELL-SENSOR-PAR



SKU: B-01-62-0100-0021 | **Categorías:** [Automatización y Mecatrónica](#) |

DESCRIPCIÓN DEL PRODUCTO

CARACTERÍSTICAS

- Construcción totalmente metálica
- * Ambiente duro realizable
- Alta sensibilidad
- * Sin medición de fuente de alimentación
- Tamaño compacto para un uso fácil

APLICACIONES

- * Crecimiento de los cultivos seguimiento
 - Investigación de utilización de calor de energía solar
 - Turismo, protección del medio ambiente
- * Investigación agrometeorológica
- * Control de invernadero

Especificación

Artículo η	Especificaciones		
Rango espectral	400-700nm η		
Suministro	5VDC, 12V-24VDC:		
Precisión	$\pm 5\%$ de rdg		
Alcance	0-2500 $\mu\text{mol} / \text{m}^2 \cdot \text{s}$, 0-2000W'		
Salida	0-2000mV	4-20 Ma(2-cables)	Modelo: RS485
Sensibilidad	160 $\mu\text{V} / \mu\text{mol} \cdot \text{m}^2 \cdot \text{s}$	6,4 $\mu\text{A} / \mu\text{mol} \cdot \text{m}^2 \cdot \text{s}$	
	1000 $\mu\text{V} / \text{W} / \text{m}^2$	0,8 $\mu\text{A} / \text{W} / \text{m}^2$	
Tiempo de respuesta	<1s (el 99%)		
Efecto de la temperatura	<0,05% / °C		
Corrección de coseno	<10% (hasta 80°)		
No linealidad	<+2% δ		
Funcionamiento temperatura	-40-+80°C:		
Material de la carcasa	Aleación de aluminio'		
Condición de Almacenamiento	10°C-60°C@20% -90% de humedad relativa		

INFORMACIÓN ADICIONAL

COTECNO