

## PIPEMIC XL/XXL - LOCALIZACIÓN EXACTA DE FUGAS



- Posibilidad de hasta 300 m de cable
- Función 3 en 1:  
Detección acústica de fugas + detección de tuberías + detección final

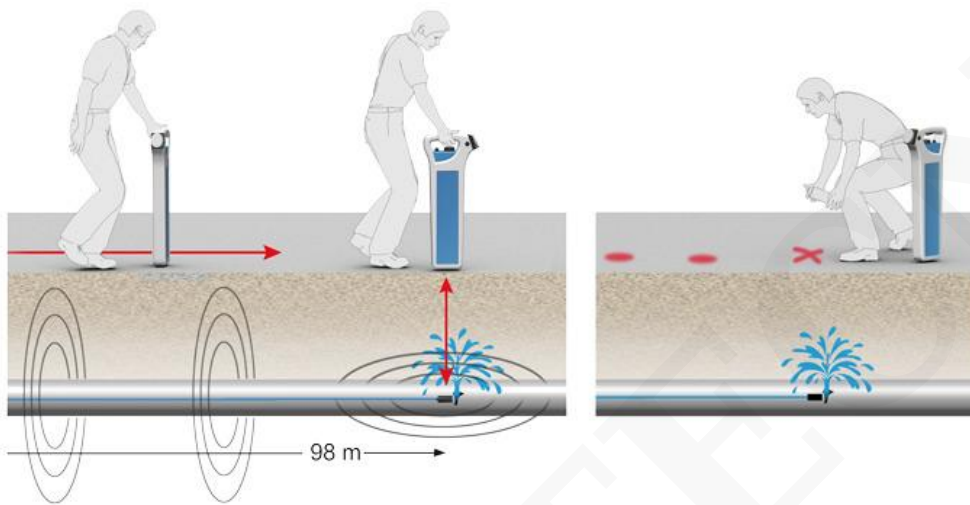
**SKU:** N / A | **Categorías:** [Detección de Fugas de Agua](#), [Detectores de Fuga](#), [Ensayos no destructivos](#), [Inspección de tuberías](#), [Localizadores de Tuberías](#) |

## DESCRIPCIÓN DEL PRODUCTO

- Localiza fugas con una precisión desconocida hasta ahora
- Cable de fibra de vidrio de 9 mm para introducir en largas distancias y en tuberías grandes

### Modo de uso

- [Ver Vídeo](#)



- Introducción de la sonda por el contador, en el pozo o en la tubería bajo presión mediante la guía de inserción
- Determinación de posición de la fuga mediante el ruido máximo
- Conexión del detector de tuberías al conector banana para detectar la tubería y determinar el punto final
- Dispositivo de desinfección integrado para un uso seguro

### Equipos



Altavoz Bluetooth



Detector de tuberías (diferentes modelos)



Auriculares Bluetooth



Cable de conexión entre el PipeMic y el detector de tuberías



Desinfectante



Batería de 9V

Tubo de goma



Llave de hardware Bluetooth para Aqua M300



Accesorios de carga

Guía de inserción



Acople GK con rosca interior y exterior



Maletín de accesorios

## Descargas (PDF)

- [Información del Producto \(PDF\)](#)

## INFORMACIÓN ADICIONAL

COTECNO